

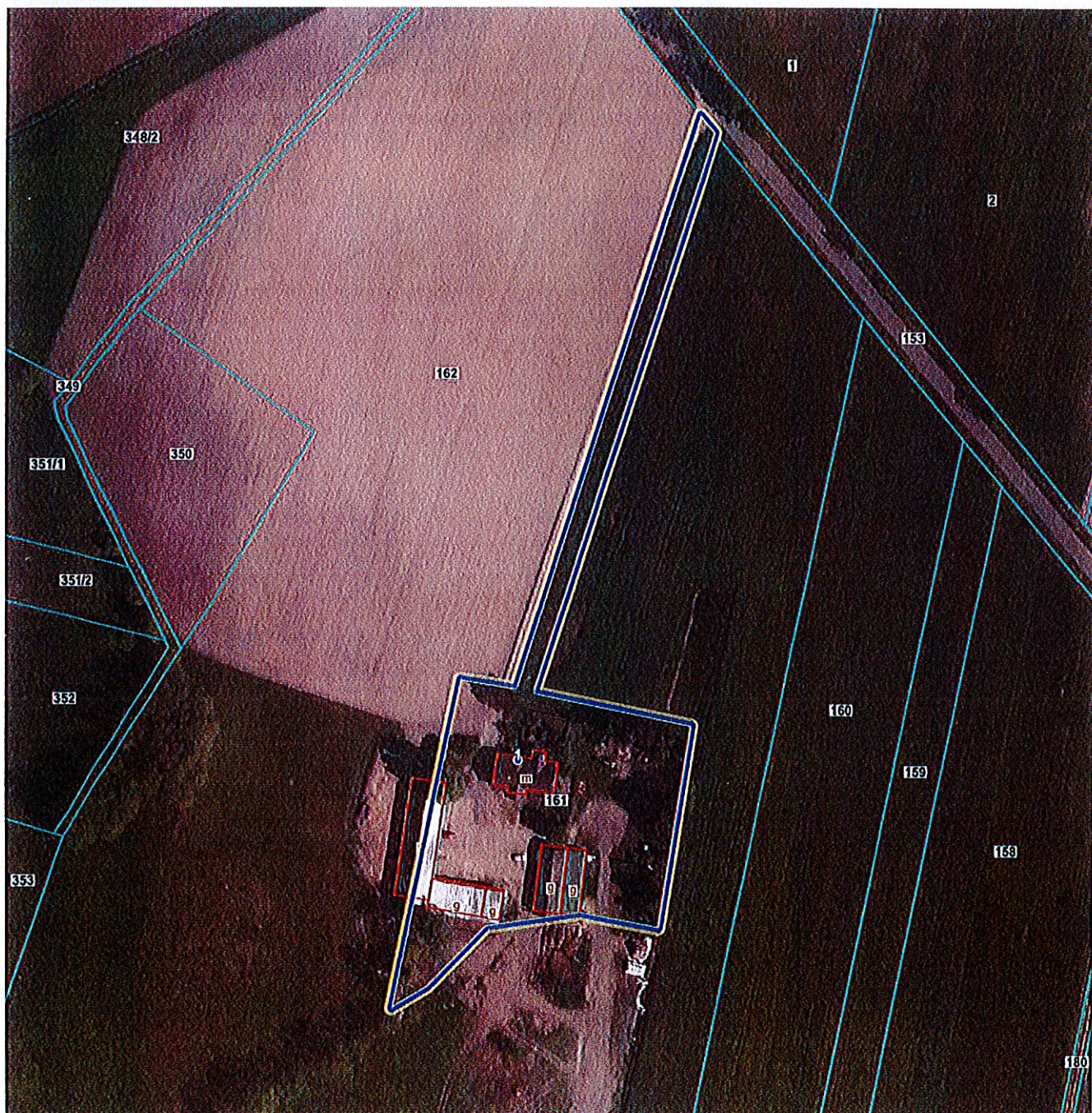


Raport - ortofotomapa archiwalna - wersja bezpłatna
działka 142706_2.0002.161
stan na: 28.12.2024 22:26:02



Informacje podstawowe

ID działki	142706_2.0002.161	widok w portalu e-mapa
Numer działki	161	
Obręb	BIAŁASY	
Gmina	Szczutowo	
Powiat	sierpecki	
Województwo	mazowieckie	
Powierzchnia geometryczna	7140 m ² (0.714 ha)	
Powierzchnia zabudowy	881 m ² (12.3%)	
Obwód	730 m	
Współrządne środka	X: 562632, Y: 542987 (PL-1992)	
Wysokość środka	117 m (PL-EVRF2007-NH)	





Raport - ortofotomapa archiwalna - wersja bezpłatna
działka 142706_2.0002.162
stan na: 28.12.2024 22:26:58



Informacje podstawowe

ID działki	142706_2.0002.162	widok w portalu e-mapa
Numer działki	162	
Obręb	BIĄŁASY	
Gmina	Szczutowo	
Powiat	sierpecki	
Województwo	mazowieckie	
Powierzchnia geometryczna	121617 m ² (12.1617 ha)	
Powierzchnia zabudowy	287 m ² (0.2%)	
Obwód	2411 m	
Współrzędne środka	X: 562550, Y: 542914 (PL-1992)	
Wysokość środka	116 m (PL-EVRF2007-NH)	



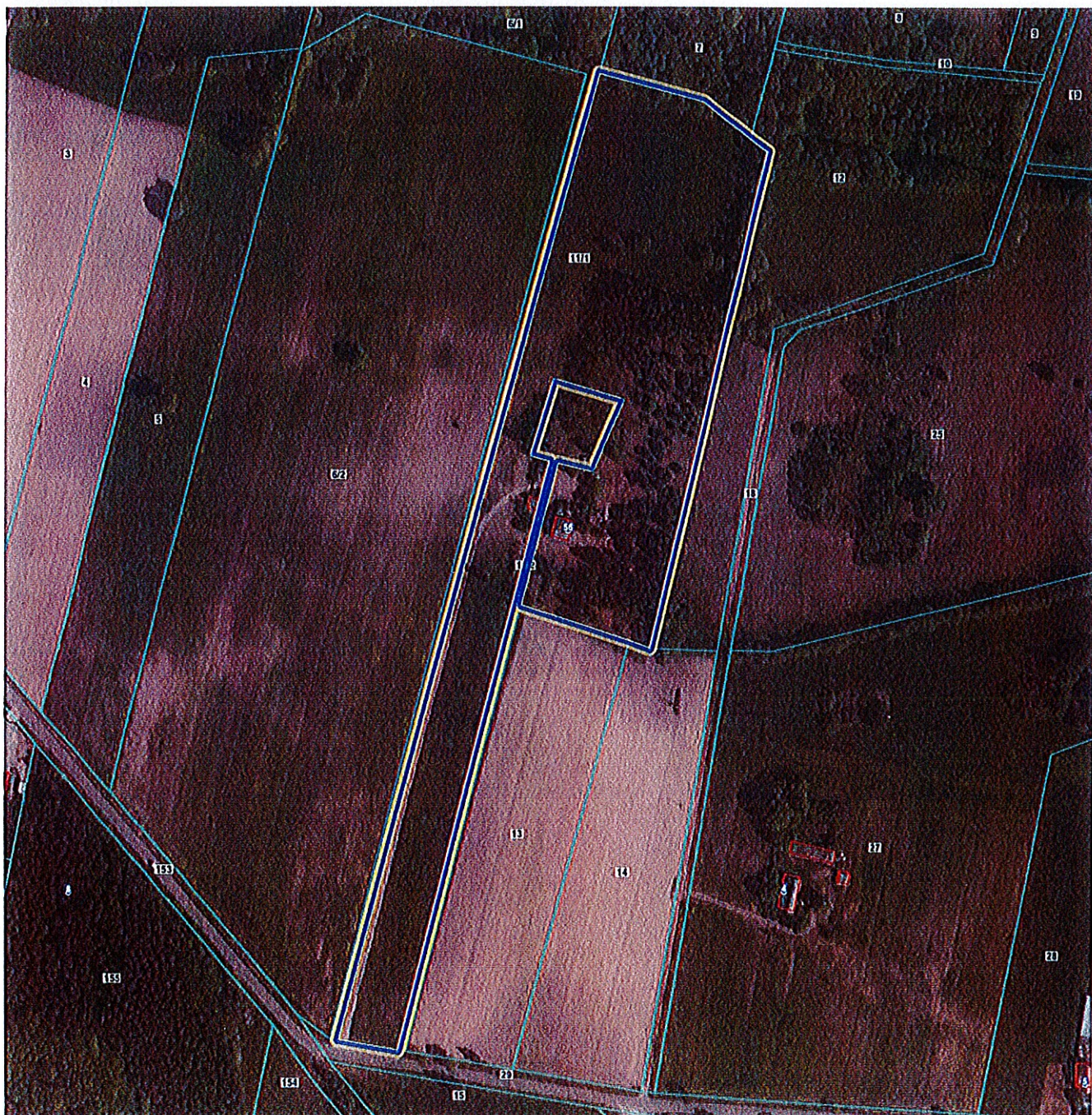


Raport - ortofotomapa archiwalna - wersja bezpłatna
działka 142706_2.0002.11/1
stan na: 28.12.2024 22:30:16



Informacje podstawowe

ID działki	142706_2.0002.11/1	widok w portalu e-mapa
Numer działki	11/1	
Obręb	BIAŁASY	
Gmina	Szczutowo	
Powiat	sierpecki	
Województwo	mazowieckie	
Powierzchnia geometryczna	33660 m ² (3.366 ha)	
Powierzchnia zabudowy	124 m ² (0.4%)	
Obwód	1533 m	
Współrzędne środka	X: 562666, Y: 543585 (PL-1992)	
Wysokość środka	119 m (PL-EVRF2007-NH)	



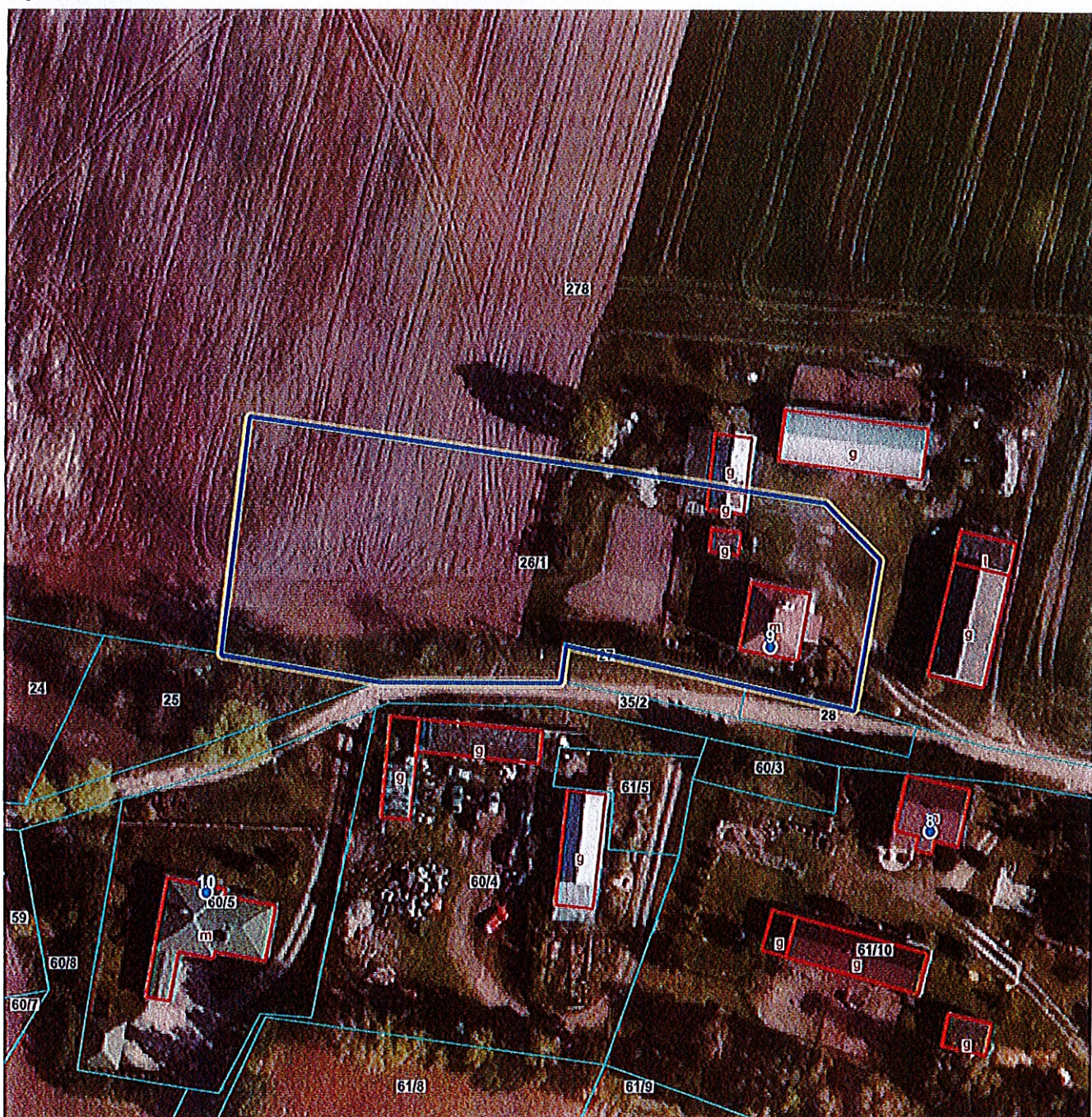


Raport - ortofotomapa archiwalna - wersja bezpłatna
działka 142706_2.0008.26/1
stan na: 28.12.2024 22:31:41



Informacje podstawowe

ID działki	142706_2.0008.26/1	widok w portalu e-mapa
Numer działki	26/1	
Obręb	DZIKI BÓR	
Gmina	Szczutowo	
Powiat	sierpecki	
Województwo	mazowieckie	
Powierzchnia geometryczna	3335 m ² (0.3335 ha)	
Powierzchnia zabudowy	139 m ² (4.2%)	
Obwód	273 m	
Współrzędne środka	X: 567887, Y: 541551 (PL-1992)	
Wysokość środka	117 m (PL-EVRF2007-NH)	



**35**
LAT
1990-2025**Raport - ortofotomapa archiwalna - wersja bezpłatna**
działka 142706_2.0008.60/10
stan na: 13.01.2026 20:15:29

Informacje podstawowe

ID działki	142706_2.0008.60/10	widok w portalu e-mapa
Numer działki	60/10	
Obręb	DZIKI BÓR	
Gmina	Szczutowo	
Powiat	sierpecki	
Województwo	mazowieckie	
Powierzchnia geometryczna	1305 m ² (0.1305 ha)	
Obwód	240 m	
Współrzędne środka	X: 567842, Y: 541553 (PL-1992)	
Wysokość środka	118 m (PL-EVRF2007-NH)	





Raport - ortofotomapa archiwalna - **wersja bezpłatna**
działka 142706_2.0008.79/3
stan na: 28.12.2024 22:34:42



Informacje podstawowe

ID działki	142706_2.0008.79/3	widok w portalu e-mapa
Numer działki	79/3	
Obręb	DZIKI BÓR	
Gmina	Szczutowo	
Powiat	sierpecki	
Województwo	mazowieckie	
Powierzchnia geometryczna	20147 m ² (2.0147 ha)	
Powierzchnia zabudowy	195 m ² (1%)	
Obwód	972 m	
Współrzędne środka	X: 567251, Y: 541252 (PL-1992)	
Wysokość środka	118 m (PL-EVRF2007-NH)	



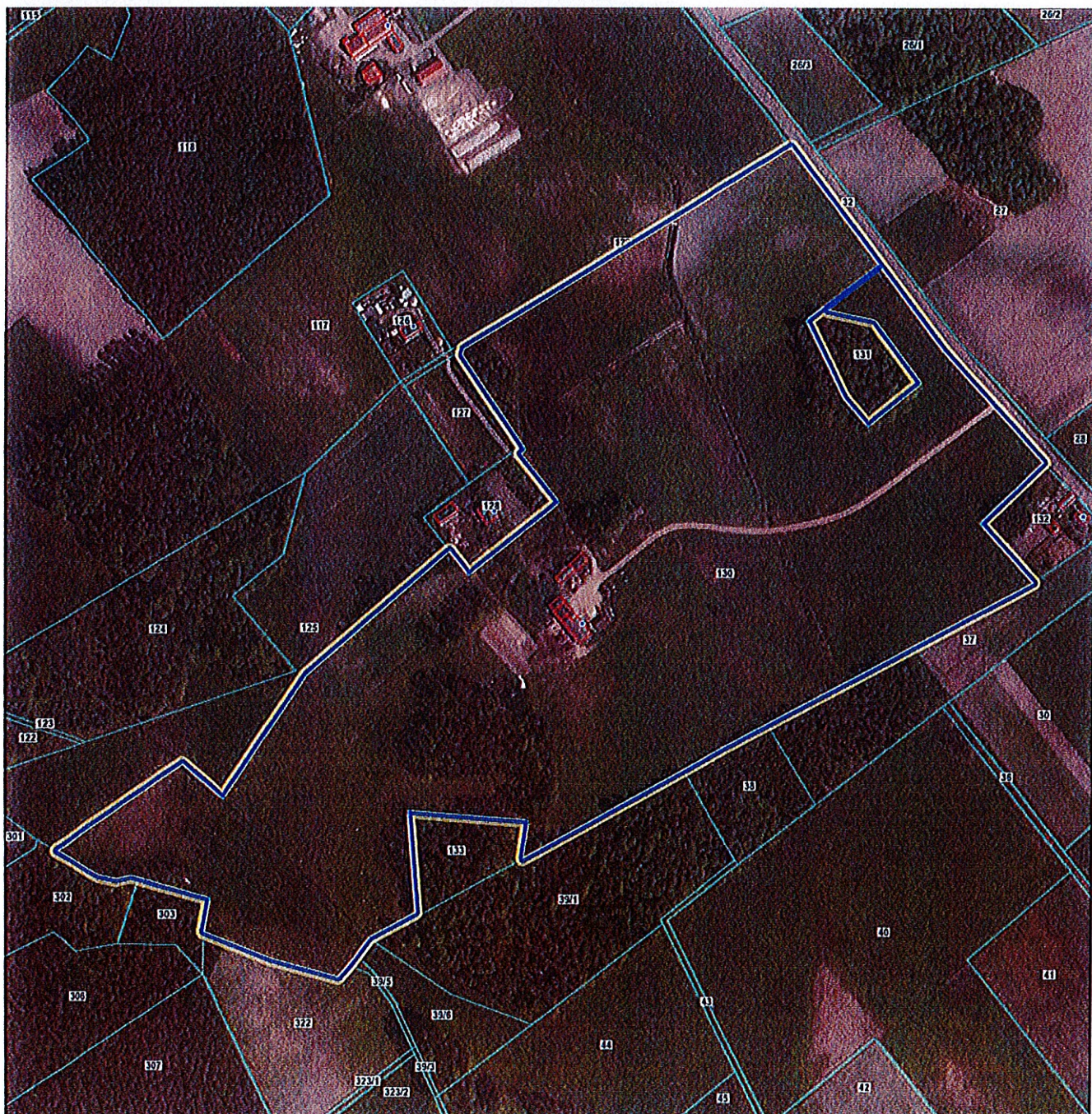


Raport - ortofotomapa archiwalna - wersja bezpłatna
działka 142706_2.0011.130
stan na: 29.12.2024 12:32:32



Informacje podstawowe

ID działki	142706_2.0011.130	widok w portalu e-mapa
Numer działki	130	
Obręb	GRABAL	
Gmina	Szczutowo	
Powiat	sierpecki	
Województwo	mazowieckie	
Powierzchnia geometryczna	140971 m ² (14.0971 ha)	
Powierzchnia zabudowy	437 m ² (0.3%)	
Obwód	2398 m	
Współrzędne środka	X: 562299, Y: 537108 (PL-1992)	
Wysokość środka	122 m (PL-EVRF2007-NH)	





Raport - ortofotomapa archiwalna - wersja bezpłatna
działka 142706_2.0011.9
stan na: 29.12.2024 12:33:30



Informacje podstawowe

ID działki	142706_2.0011.9	widok w portalu e-mapa
Numer działki	9	
Obręb	GRABAL	
Gmina	Szczutowo	
Powiat	sierpecki	
Województwo	mazowieckie	
Powierzchnia geometryczna	2912 m ² (0.2912 ha)	
Powierzchnia zabudowy	328 m ² (11.3%)	
Obwód	236 m	
Współrzędne środka	X: 564960, Y: 536872 (PL-1992)	
Wysokość środka	125 m (PL-EVRF2007-NH)	



**35**
LAT
1990-2025**Raport - ortofotomapa archiwalna - wersja bezpłatna**
działka 142706_2.0013.80/3
stan na: 13.01.2026 20:17:14

Informacje podstawowe

ID działki	142706_2.0013.80/3	widok w portalu e-mapa
Numer działki	80/3	
Obręb	GUGOŁY	
Gmina	Szczutowo	
Powiat	sierpecki	
Województwo	mazowieckie	
Powierzchnia geometryczna	12121 m ² (1.2121 ha)	
Powierzchnia zabudowy	875 m ² (7.2%)	
Obwód	594 m	
Współrzędne środka	X: 564080, Y: 543597 (PL-1992)	
Wysokość środka	118 m (PL-EVRF2007-NH)	



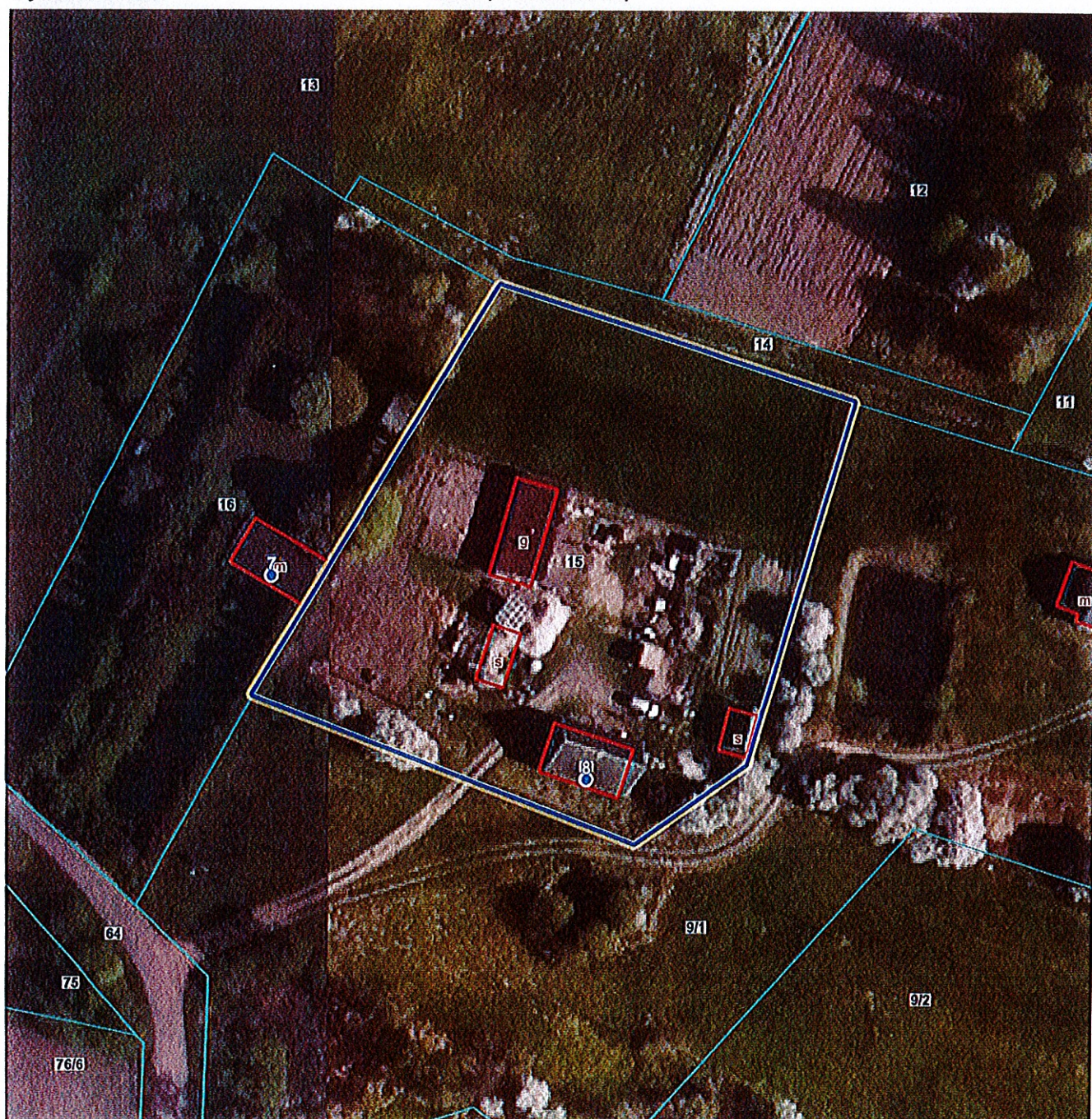


Raport - ortofotomapa archiwalna - wersja bezpłatna
działka 142706_2.0013.15
 stan na: 29.12.2024 12:34:42



Informacje podstawowe

ID działki	142706_2.0013.15	widok w portalu e-mapa
Numer działki	15	
Obręb	GUGOŁY	
Gmina	Szczutowo	
Powiat	sierpecki	
Województwo	mazowieckie	
Powierzchnia geometryczna	3983 m ² (0.3983 ha)	
Powierzchnia zabudowy	223 m ² (5.6%)	
Obwód	249 m	
Współrzędne środka	X: 564085, Y: 544105 (PL-1992)	
Wysokość środka	119 m (PL-EVRF2007-NH)	





Raport - ortofotomapa archiwalna - wersja bezpłatna
działka 142706_2.0013.73
 stan na: 29.12.2024 12:35:46



Informacje podstawowe

ID działki	142706_2.0013.73	widok w portalu e-mapa
Numer działki	73	
Obręb	GUGOŁY	
Gmina	Szczutowo	
Powiat	sierpecki	
Województwo	mazowieckie	
Powierzchnia geometryczna	11654 m ² (1.1654 ha)	
Powierzchnia zabudowy	292 m ² (2.5%)	
Obwód	467 m	
Współrzędne środka	X: 563778, Y: 544057 (PL-1992)	
Wysokość środka	120 m (PL-EVRF2007-NH)	



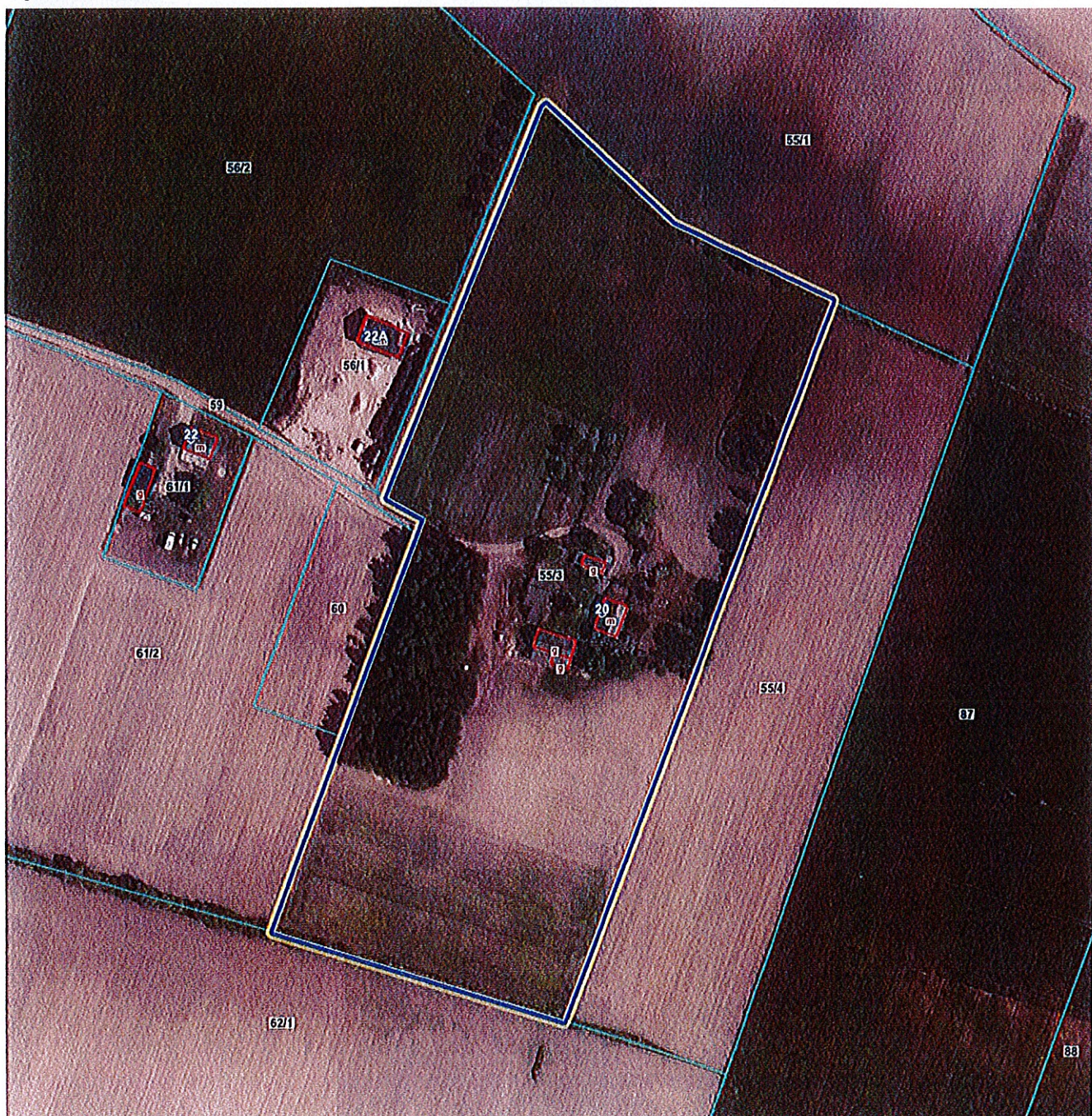


Raport - ortofotomapa archiwalna - wersja bezpłatna
działka 142706_2.0013.55/3
stan na: 29.12.2024 12:36:48



Informacje podstawowe

ID działki	142706_2.0013.55/3	widok w portalu e-mapa
Numer działki	55/3	
Obręb	GUGOŁY	
Gmina	Szczutowo	
Powiat	sierpecki	
Województwo	mazowieckie	
Powierzchnia geometryczna	32880 m ² (3.288 ha)	
Powierzchnia zabudowy	242 m ² (0.7%)	
Obwód	827 m	
Współrzędne środka	X: 562955, Y: 545195 (PL-1992)	
Wysokość środka	121 m (PL-EVRF2007-NH)	





Raport - ortofotomapa archiwalna - wersja bezpłatna
działka 142706_2.0013.56/1
stan na: 29.12.2024 12:37:35



Informacje podstawowe

ID działki	142706_2.0013.56/1	widok w portalu e-mapa
Numer działki	56/1	
Obręb	GUGOŁY	
Gmina	Szczutowo	
Powiat	sierpecki	
Województwo	mazowieckie	
Powierzchnia geometryczna	3172 m ² (0.3172 ha)	
Powierzchnia zabudowy	155 m ² (4.9%)	
Obwód	230 m	
Współrzędne środka	X: 563029, Y: 545124 (PL-1992)	
Wysokość środka	120 m (PL-EVRF2007-NH)	





Raport - ortofotomapa archiwalna - wersja bezpłatna
działka 142706_2.0013.61/1
stan na: 29.12.2024 12:38:32



Informacje podstawowe

ID działki	142706_2.0013.61/1	widok w portalu e-mapa
Numer działki	61/1	
Obręb	GUGOŁY	
Gmina	Szczutowo	
Powiat	sierpecki	
Województwo	mazowieckie	
Powierzchnia geometryczna	2130 m ² (0.213 ha)	
Powierzchnia zabudowy	179 m ² (8.4%)	
Obwód	191 m	
Współrzędne środka	X: 562986, Y: 545061 (PL-1992)	
Wysokość środka	121 m (PL-EVRF2007-NH)	



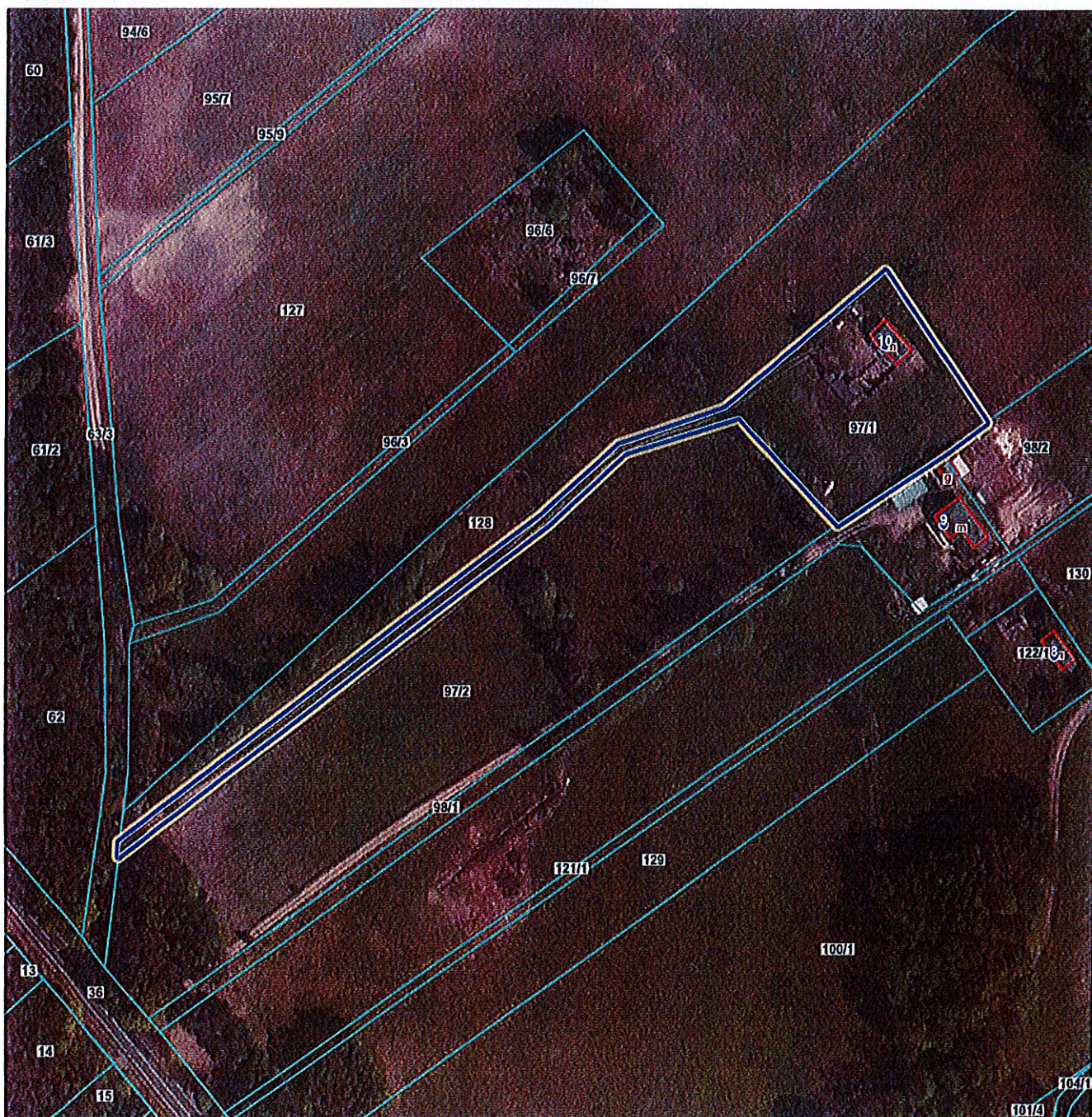


Raport - ortofotomapa archiwalna - wersja bezpłatna
działka 142706_2.0014.97/1
 stan na: 29.12.2024 12:41:03



Informacje podstawowe

ID działki	142706_2.0014.97/1 widok w portalu e-mapa
Numer działki	97/1
Obręb	JAŻWINY
Gmina	Szczutowo
Powiat	sierpecki
Województwo	mazowieckie
Powierzchnia geometryczna	3732 m ² (0.3732 ha)
Powierzchnia zabudowy	78 m ² (2.1%)
Obwód	685 m
Współrządne środka	X: 561945, Y: 541895 (PL-1992)
Wysokość środka	118 m (PL-EVRF2007-NH)





Raport - ortofotomapa archiwalna - wersja bezpłatna
działka 142706_2.0014.1/7
stan na: 29.12.2024 12:41:47



Informacje podstawowe

ID działki	142706_2.0014.1/7	widok w portalu e-mapa
Numer działki	1/7	
Obręb	JAŻWINY	
Gmina	Szczutowo	
Powiat	sierpecki	
Województwo	mazowieckie	
Powierzchnia geometryczna	1441 m ² (0.1441 ha)	
Obwód	158 m	
Współrzędne środka	X: 561964, Y: 541164 (PL-1992)	
Wysokość środka	120 m (PL-EVRF2007-NH)	





Raport - ortofotomapa archiwalna - wersja bezpłatna
działka 142706_2.0014.95/8
stan na: 29.12.2024 12:42:32



Informacje podstawowe

ID działki	142706_2.0014.95/8	widok w portalu e-mapa
Numer działki	95/8	
Obręb	JAŻWINY	
Gmina	Szczutowo	
Powiat	sierpecki	
Województwo	mazowieckie	
Powierzchnia geometryczna	2608 m ² (0.2608 ha)	
Powierzchnia zabudowy	51 m ² (2%)	
Obwód	209 m	
Współrzędne środka	X: 562195, Y: 541934 (PL-1992)	
Wysokość środka	119 m (PL-EVRF2007-NH)	



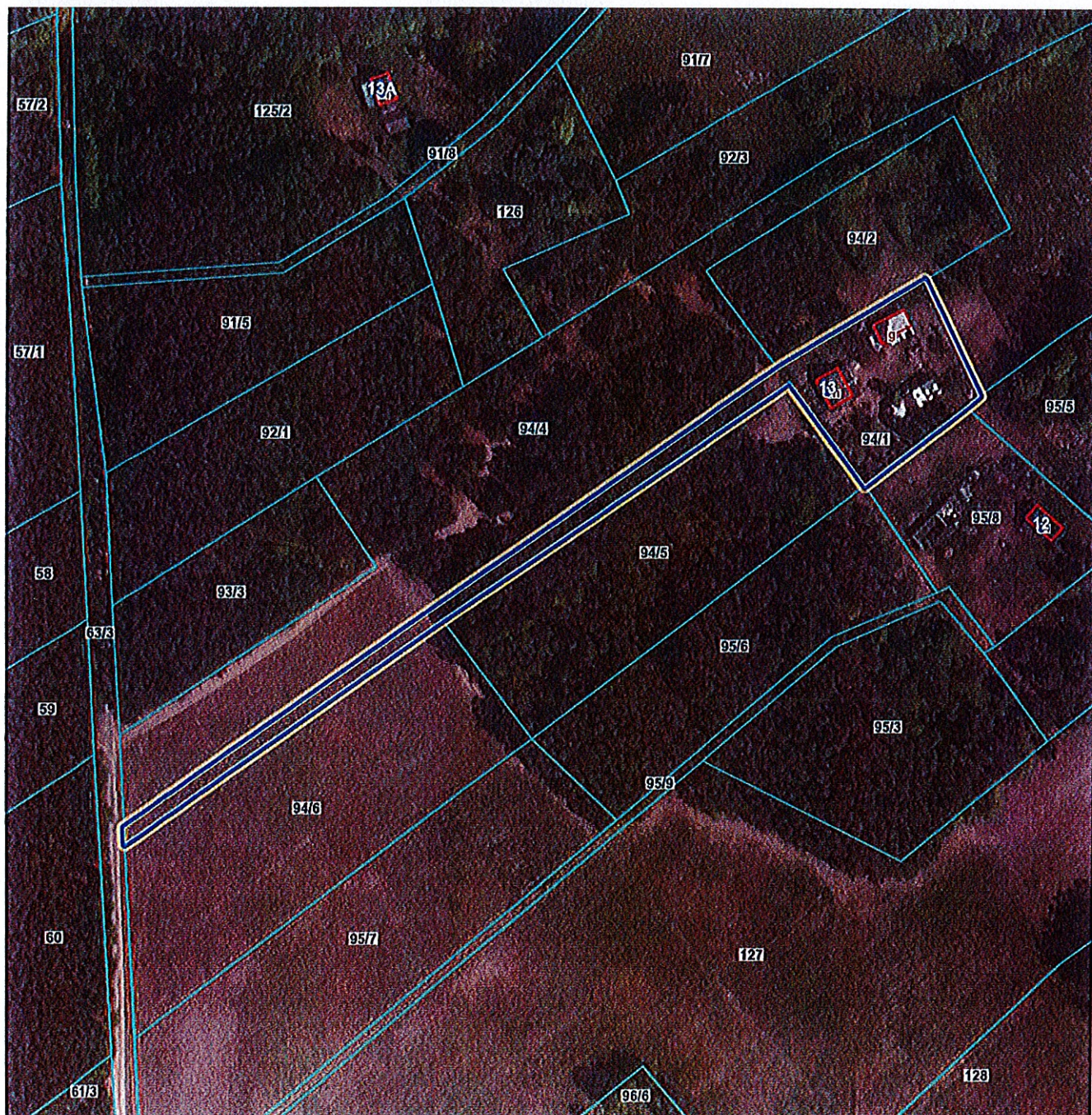


Raport - ortofotomapa archiwalna - wersja bezpłatna
działka 142706_2.0014.94/1
 stan na: 29.12.2024 12:43:19



Informacje podstawowe

ID działki	142706_2.0014.94/1 widok w portalu e-mapa
Numer działki	94/1
Obręb	JAŻWINY
Gmina	Szczutowo
Powiat	sierpecki
Województwo	mazowieckie
Powierzchnia geometryczna	2832 m ² (0.2832 ha)
Powierzchnia zabudowy	122 m ² (4.3%)
Obwód	641 m
Współrzędne środka	X: 562215, Y: 541860 (PL-1992)
Wysokość środka	120 m (PL-EVRF2007-NH)





Raport - ortofotomapa archiwalna - wersja bezpłatna
działka 142706_2.0018.143/3
stan na: 29.12.2024 12:45:08



Informacje podstawowe

ID działki	142706_2.0018.143/3	widok w portalu e-mapa
Numer działki	143/3	
Obręb	MALUSZYN	
Gmina	Szczutowo	
Powiat	sierpecki	
Województwo	mazowieckie	
Powierzchnia geometryczna	3000 m ² (0.3 ha)	
Powierzchnia zabudowy	406 m ² (13.5%)	
Obwód	244 m	
Współrzędne środka	X: 557115, Y: 536593 (PL-1992)	
Wysokość środka	130 m (PL-EVRF2007-NH)	



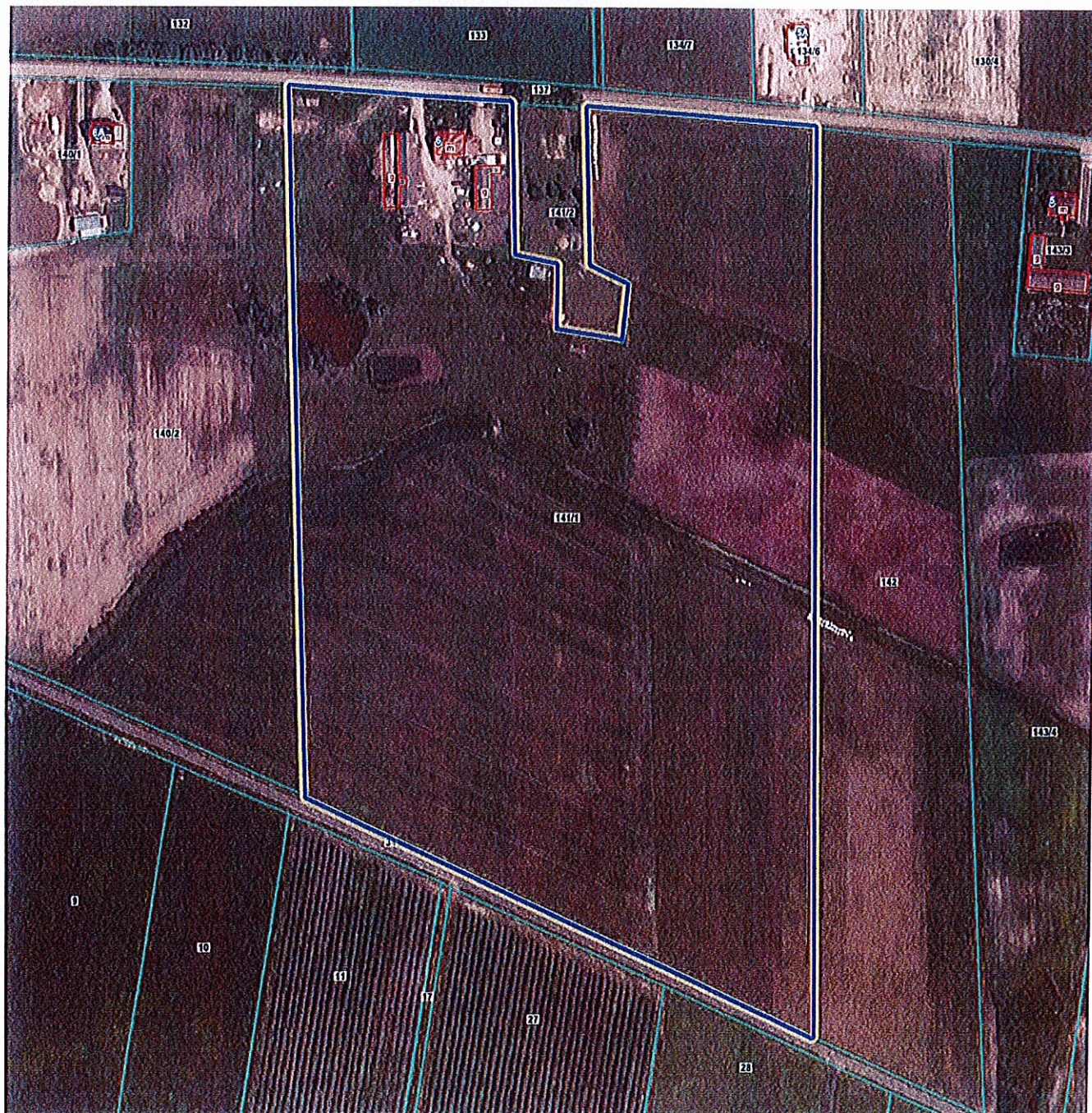


Raport - ortofotomapa archiwalna - wersja bezpłatna
działka 142706_2.0018.141/1
stan na: 29.12.2024 12:46:04



Informacje podstawowe

ID działki	142706_2.0018.141/1	widok w portalu e-mapa
Numer działki	141/1	
Obręb	MALUSZYN	
Gmina	Szczutowo	
Powiat	sierpecki	
Województwo	mazowieckie	
Powierzchnia geometryczna	74558 m ² (7.4558 ha)	
Powierzchnia zabudowy	476 m ² (0.6%)	
Obwód	1388 m	
Współrządne środka	X: 556998, Y: 536378 (PL-1992)	
Wysokość środka	128 m (PL-EVRF2007-NH)	



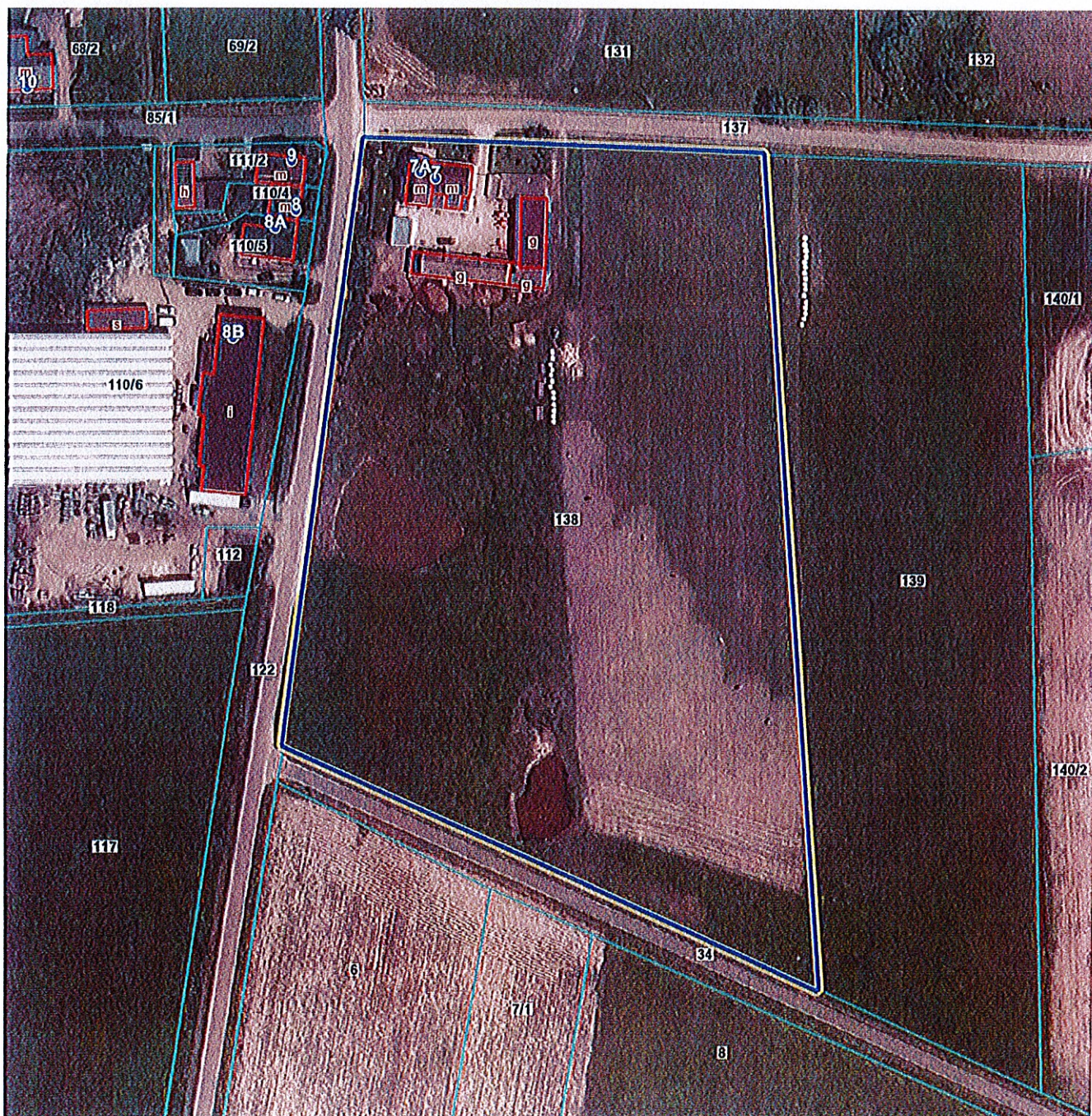


Raport - ortofotomapa archiwalna - wersja bezpłatna
działka 142706_2.0018.138
 stan na: 29.12.2024 12:47:15



Informacje podstawowe

ID działki	142706_2.0018.138	widok w portalu e-mapa
Numer działki	138	
Obręb	MALUSZYN	
Gmina	Szczutowo	
Powiat	sierpecki	
Województwo	mazowieckie	
Powierzchnia geometryczna	23942 m ² (2.3942 ha)	
Powierzchnia zabudowy	505 m ² (2.1%)	
Obwód	647 m	
Współrzędne środka	X: 557094, Y: 535989 (PL-1992)	
Wysokość środka	128 m (PL-EVRF2007-NH)	





Raport - ortofotomapa archiwalna - wersja bezpłatna
działka 142706_2.0018.110/5
stan na: 29.12.2024 12:48:04



Informacje podstawowe

ID działki	142706_2.0018.110/5	widok w portalu e-mapa
Numer działki	110/5	
Obręb	MALUSZYN	
Gmina	Szczutowo	
Powiat	sierpecki	
Województwo	mazowieckie	
Powierzchnia geometryczna	601 m ² (0.0601 ha)	
Powierzchnia zabudowy	134 m ² (22.3%)	
Obwód	104 m	
Współrzędne środka	X: 557166, Y: 535903 (PL-1992)	
Wysokość środka	130 m (PL-EVRF2007-NH)	





Raport - ortofotomapa archiwalna - wersja bezpłatna
działka 142706_2.0018.68/2
 stan na: 29.12.2024 12:48:59



Informacje podstawowe

ID działki	142706_2.0018.68/2	widok w portalu e-mapa
Numer działki	68/2	
Obręb	MALUSZYN	
Gmina	Szczutowo	
Powiat	sierpecki	
Województwo	mazowieckie	
Powierzchnia geometryczna	6674 m ² (0.6674 ha)	
Powierzchnia zabudowy	220 m ² (3.3%)	
Obwód	383 m	
Współrzędne środka	X: 557278, Y: 535854 (PL-1992)	
Wysokość środka	131 m (PL-EVRF2007-NH)	





Raport - ortofotomapa archiwalna - wersja bezpłatna
działka 142706_2.0018.109/3
stan na: 29.12.2024 12:49:52



Informacje podstawowe

ID działki	142706_2.0018.109/3	widok w portalu e-mapa
Numer działki	109/3	
Obręb	MALUSZYN	
Gmina	Szczutowo	
Powiat	sierpecki	
Województwo	mazowieckie	
Powierzchnia geometryczna	154 m ² (0.0154 ha)	
Powierzchnia zabudowy	54 m ² (35.1%)	
Obwód	50 m	
Współrzędne środka	X: 557186, Y: 535829 (PL-1992)	
Wysokość środka	128 m (PL-EVRF2007-NH)	





Raport - ortofotomapa archiwalna - wersja bezpłatna
działka 142706_2.0018.109/4
 stan na: 29.12.2024 12:50:38



Informacje podstawowe

ID działki	142706_2.0018.109/4	widok w portalu e-mapa
Numer działki	109/4	
Obręb	MALUSZYN	
Gmina	Szczutowo	
Powiat	sierpecki	
Województwo	mazowieckie	
Powierzchnia geometryczna	719 m ² (0.0719 ha)	
Powierzchnia zabudowy	44 m ² (6.1%)	
Obwód	124 m	
Współrzędne środka	X: 557171, Y: 535823 (PL-1992)	
Wysokość środka	127 m (PL-EVRF2007-NH)	





Raport - ortofotomapa archiwalna - wersja bezpłatna
działka 142706_2.0018.105
 stan na: 29.12.2024 12:51:15



Informacje podstawowe

ID działki	142706_2.0018.105	widok w portalu e-mapa
Numer działki	105	
Obręb	MALUSZYN	
Gmina	Szczutowo	
Powiat	sierpecki	
Województwo	mazowieckie	
Powierzchnia geometryczna	5390 m ² (0.539 ha)	
Powierzchnia zabudowy	133 m ² (2.5%)	
Obwód	299 m	
Współrzędne środka	X: 557108, Y: 535764 (PL-1992)	
Wysokość środka	127 m (PL-EVRF2007-NH)	



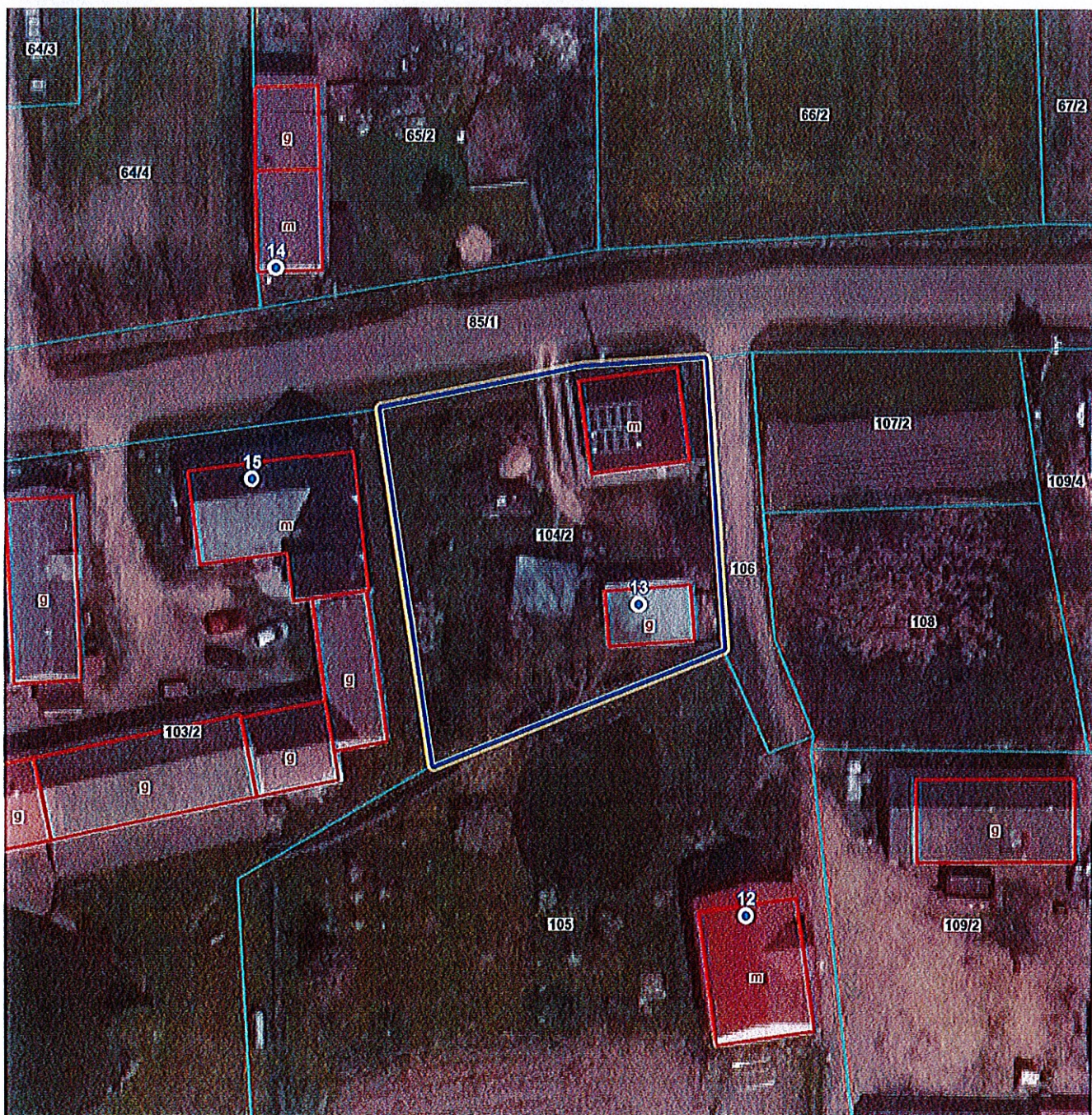


Raport - ortofotomapa archiwalna - wersja bezpłatna
działka 142706_2.0018.104/2
stan na: 29.12.2024 12:52:52



Informacje podstawowe

ID działki	142706_2.0018.104/2	widok w portalu e-mapa
Numer działki	104/2	
Obręb	MALUSZYN	
Gmina	Szczutowo	
Powiat	sierpecki	
Województwo	mazowieckie	
Powierzchnia geometryczna	1025 m ² (0.1025 ha)	
Powierzchnia zabudowy	140 m ² (13.7%)	
Obwód	128 m	
Współrzędne środka	X: 557173, Y: 535763 (PL-1992)	
Wysokość środka	127 m (PL-EVRF2007-NH)	





Raport - ortofotomapa archiwalna - wersja bezpłatna
działka 142706_2.0018.103/2
stan na: 29.12.2024 12:53:36



Informacje podstawowe

ID działki	142706_2.0018.103/2	widok w portalu e-mapa
Numer działki	103/2	
Obręb	MALUSZYN	
Gmina	Szczutowo	
Powiat	sierpecki	
Województwo	mazowieckie	
Powierzchnia geometryczna	4536 m ² (0.4536 ha)	
Powierzchnia zabudowy	732 m ² (16.1%)	
Obwód	336 m	
Współrzędne środka	X: 557131, Y: 535720 (PL-1992)	
Wysokość środka	125 m (PL-EVRF2007-NH)	





Raport - ortofotomapa archiwalna - wersja bezpłatna
działka 142706_2.0018.64/3
stan na: 29.12.2024 12:54:30



Informacje podstawowe

ID działki	142706_2.0018.64/3	widok w portalu e-mapa
Numer działki	64/3	
Obręb	MALUSZYN	
Gmina	Szczutowo	
Powiat	sierpecki	
Województwo	mazowieckie	
Powierzchnia geometryczna	6095 m ² (0.6095 ha)	
Powierzchnia zabudowy	279 m ² (4.6%)	
Obwód	391 m	
Współrzędne środka	X: 557272, Y: 535691 (PL-1992)	
Wysokość środka	129 m (PL-EVRF2007-NH)	





Informacje podstawowe

ID działki	142706_2.0018.64/4	widok w portalu e-mapa
Numer działki	64/4	
Obręb	MALUSZYN	
Gmina	Szczutowo	
Powiat	sierpecki	
Województwo	mazowieckie	
Powierzchnia geometryczna	3073 m ² (0.3073 ha)	
Powierzchnia zabudowy	131 m ² (4.3%)	
Obwód	374 m	
Współrzędne środka	X: 557260, Y: 535720 (PL-1992)	
Wysokość środka	129 m (PL-EVRF2007-NH)	



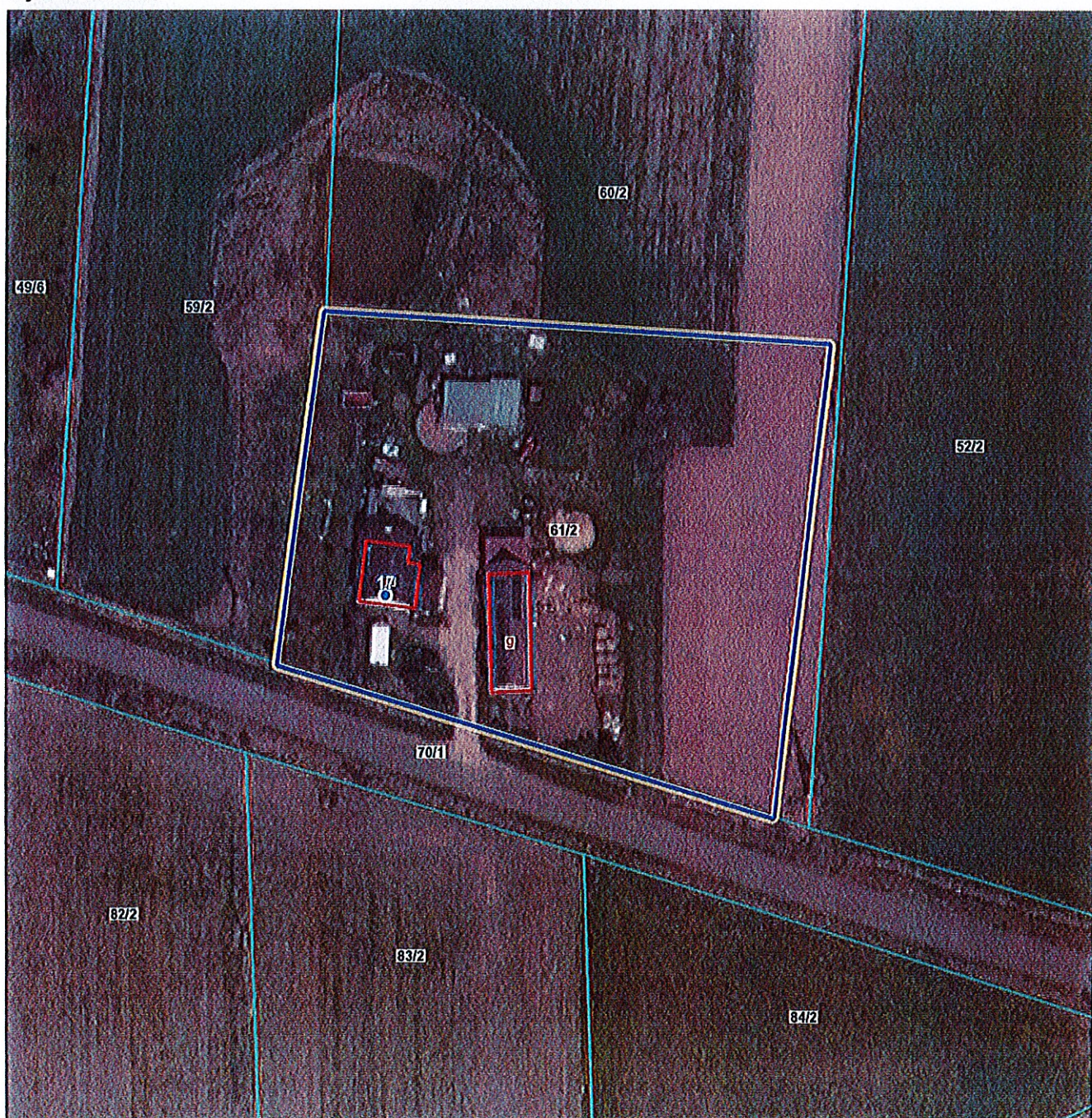


Raport - ortofotomapa archiwalna - wersja bezpłatna
działka 142706_2.0018.61/2
stan na: 29.12.2024 12:56:12



Informacje podstawowe

ID działki	142706_2.0018.61/2	widok w portalu e-mapa
Numer działki	61/2	
Obręb	MALUSZYN	
Gmina	Szczutowo	
Powiat	sierpecki	
Województwo	mazowieckie	
Powierzchnia geometryczna	3380 m ² (0.338 ha)	
Powierzchnia zabudowy	129 m ² (3.8%)	
Obwód	235 m	
Współrzędne środka	X: 557249, Y: 535454 (PL-1992)	
Wysokość środka	125 m (PL-EVRF2007-NH)	



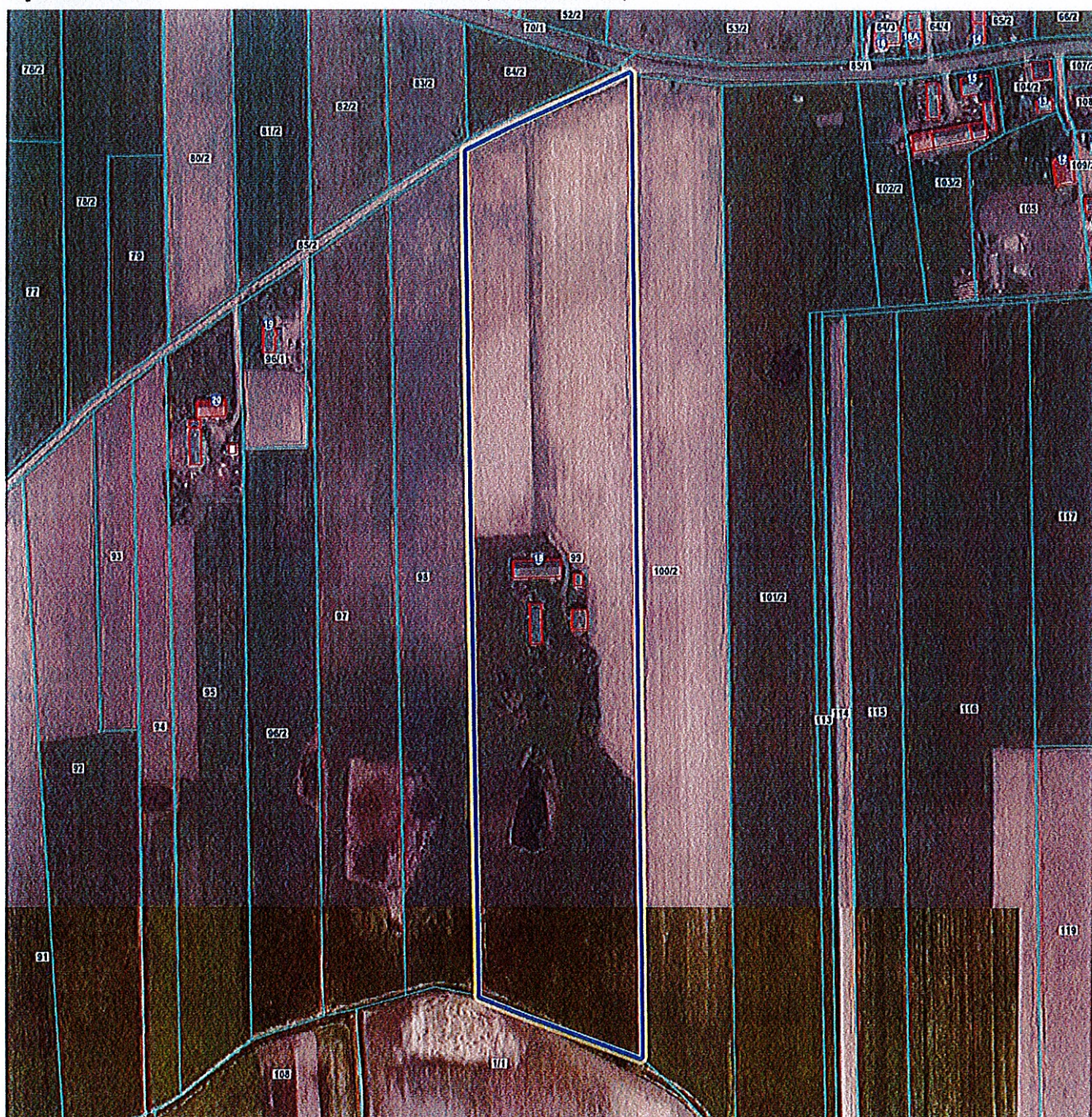


Raport - ortofotomapa archiwalna - wersja bezpłatna
działka 142706_2.0018.99
stan na: 29.12.2024 12:57:12



Informacje podstawowe

ID działki	142706_2.0018.99	widok w portalu e-mapa
Numer działki	99	
Obręb	MALUSZYN	
Gmina	Szczutowo	
Powiat	sierpecki	
Województwo	mazowieckie	
Powierzchnia geometryczna	42034 m ² (4.2034 ha)	
Powierzchnia zabudowy	477 m ² (1.1%)	
Obwód	1158 m	
Współrzędne środka	X: 556920, Y: 535508 (PL-1992)	
Wysokość środka	121 m (PL-EVRF2007-NH)	





Raport - ortofotomapa archiwalna - wersja bezpłatna
działka 142706_2.0018.95
stan na: 29.12.2024 12:57:55



Informacje podstawowe

ID działki	142706_2.0018.95	widok w portalu e-mapa
Numer działki	95	
Obręb	MALUSZYN	
Gmina	Szczutowo	
Powiat	sierpecki	
Województwo	mazowieckie	
Powierzchnia geometryczna	15554 m ² (1,5554 ha)	
Powierzchnia zabudowy	288 m ² (1.9%)	
Obwód	879 m	
Współrzędne środka	X: 556851, Y: 535322 (PL-1992)	
Wysokość środka	118 m (PL-EVRF2007-NH)	



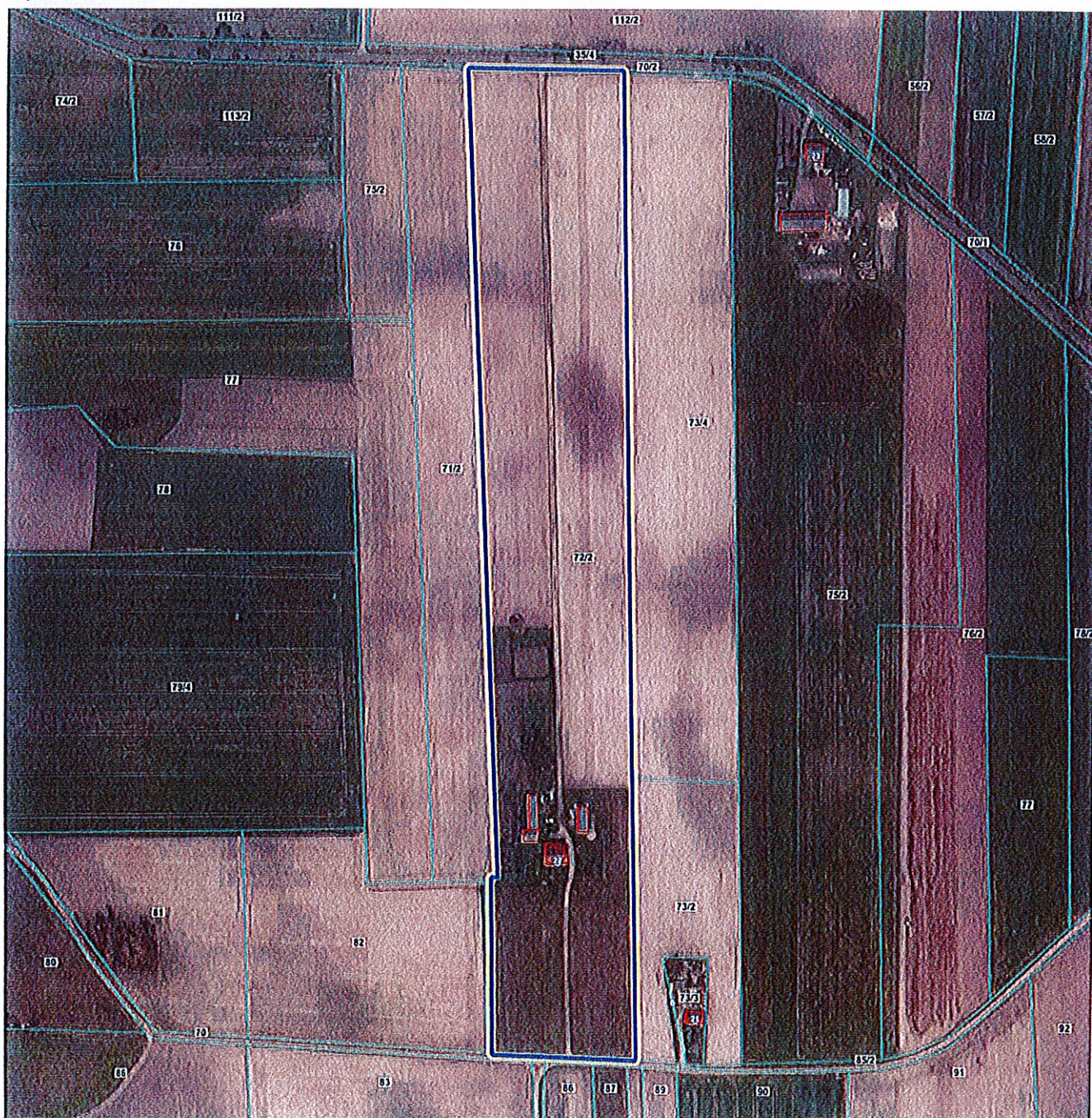


Raport - ortofotomapa archiwalna - wersja bezpłatna
działka 142706_2.0018.72/2
stan na: 29.12.2024 12:58:40



Informacje podstawowe

ID działki	142706_2.0018.72/2	widok w portalu e-mapa
Numer działki	72/2	
Obręb	MALUSZYN	
Gmina	Szczutowo	
Powiat	sierpecki	
Województwo	mazowieckie	
Powierzchnia geometryczna	44689 m ² (4.4689 ha)	
Powierzchnia zabudowy	352 m ² (0.8%)	
Obwód	1279 m	
Współrzędne środka	X: 557204, Y: 534946 (PL-1992)	
Wysokość środka	123 m (PL-EVRF2007-NH)	





Raport - ortofotomapa archiwalna - wersja bezpłatna
działka 142706_2.0018.44
stan na: 29.12.2024 12:59:27



Informacje podstawowe

ID działki	142706_2.0018.44	widok w portalu e-mapa
Numer działki	44	
Obręb	MALUSZYN	
Gmina	Szczutowo	
Powiat	sierpecki	
Województwo	mazowieckie	
Powierzchnia geometryczna	31576 m ² (3.1576 ha)	
Powierzchnia zabudowy	371 m ² (1.2%)	
Obwód	805 m	
Współrzędne środka	X: 557797, Y: 535002 (PL-1992)	
Wysokość środka	128 m (PL-EVRF2007-NH)	





Informacje podstawowe

ID działki	142706_2.0018.27/1	widok w portalu e-mapa
Numer działki	27/1	
Obręb	MALUSZYN	
Gmina	Szczutowo	
Powiat	sierpecki	
Województwo	mazowieckie	
Powierzchnia geometryczna	19843 m ² (1.9843 ha)	
Powierzchnia zabudowy	162 m ² (0.8%)	
Obwód	663 m	
Współrzędne środka	X: 557980, Y: 535352 (PL-1992)	
Wysokość środka	126 m (PL-EVRF2007-NH)	





Raport - ortofotomapa archiwalna - wersja bezpłatna
działka 142706_2.0018.47/4
 stan na: 29.12.2024 13:00:52



Informacje podstawowe

ID działki	142706_2.0018.47/4	widok w portalu e-mapa
Numer działki	47/4	
Obręb	MALUSZYN	
Gmina	Szczutowo	
Powiat	sierpecki	
Województwo	mazowieckie	
Powierzchnia geometryczna	13984 m ² (1.3984 ha)	
Powierzchnia zabudowy	150 m ² (1.1%)	
Obwód	504 m	
Współrzędne środka	X: 557775, Y: 535266 (PL-1992)	
Wysokość środka	129 m (PL-EVRF2007-NH)	



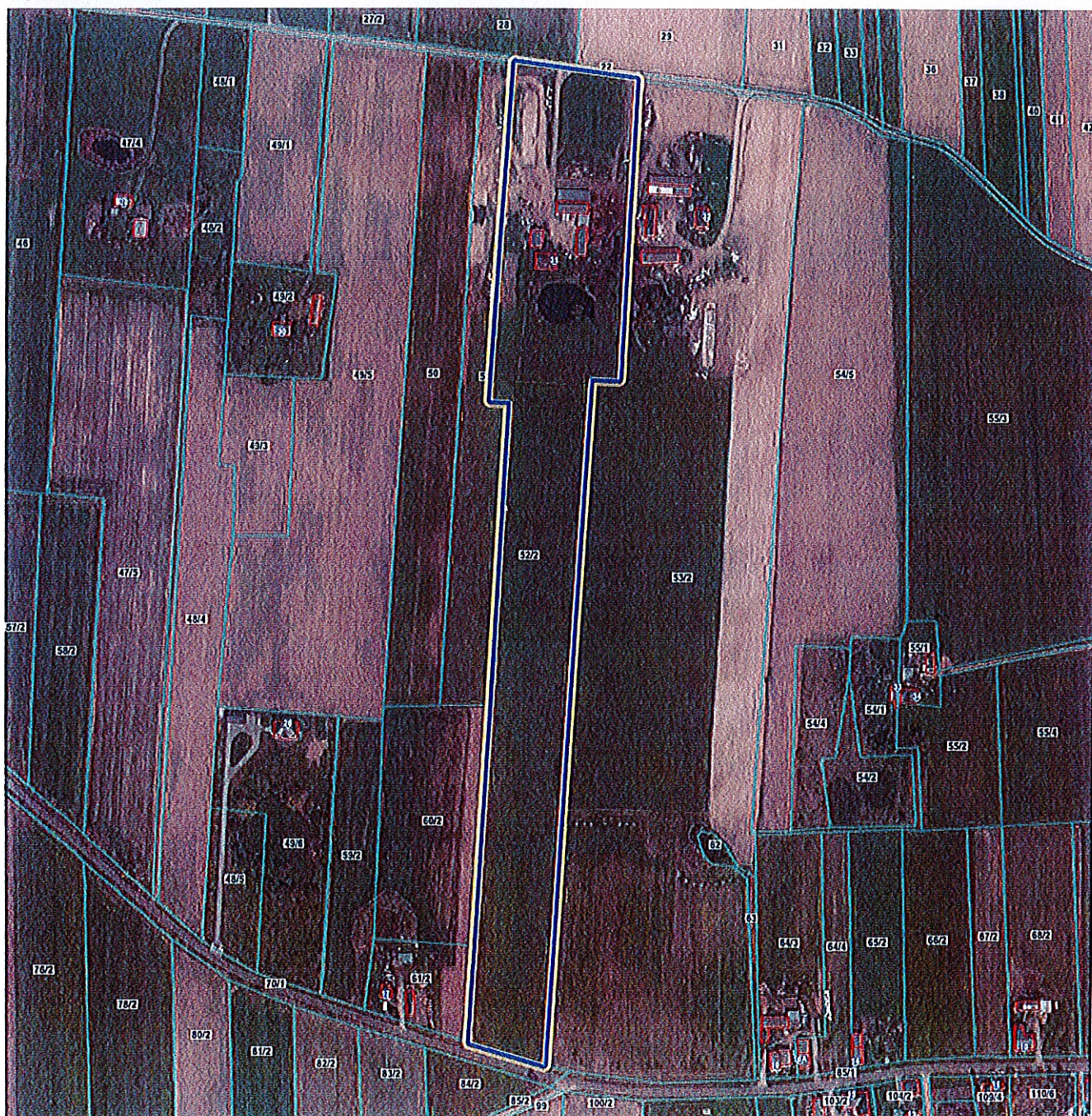


Raport - ortofotomapa archiwalna - wersja bezpłatna
działka 142706_2.0018.52/2
stan na: 29.12.2024 13:01:34



Informacje podstawowe

ID działki	142706_2.0018.52/2	widok w portalu e-mapa
Numer działki	52/2	
Obręb	MALUSZYN	
Gmina	Szczutowo	
Powiat	sierpecki	
Województwo	mazowieckie	
Powierzchnia geometryczna	36107 m ² (3.6107 ha)	
Powierzchnia zabudowy	472 m ² (1.3%)	
Obwód	1397 m	
Współrzędne środka	X: 557551, Y: 535531 (PL-1992)	
Wysokość środka	131 m (PL-EVRF2007-NH)	





Raport - ortofotomapa archiwalna - wersja bezpłatna
działka 142706_2.0018.53/2
stan na: 29.12.2024 13:05:58



Informacje podstawowe

ID działki	142706_2.0018.53/2	widok w portalu e-mapa
Numer działki	53/2	
Obręb	MALUSZYN	
Gmina	Szczutowo	
Powiat	sierpecki	
Województwo	mazowieckie	
Powierzchnia geometryczna	74574 m ² (7.4574 ha)	
Powierzchnia zabudowy	612 m ² (0.8%)	
Obwód	1601 m	
Współrzędne środka	X: 557490, Y: 535616 (PL-1992)	
Wysokość środka	131 m (PL-EVRF2007-NH)	





Raport - ortofotomapa archiwalna - **wersja bezpłatna**
działka 142706 2.0018.56/2
stan na: 29.12.2024 13:06:37



Informacje podstawowe

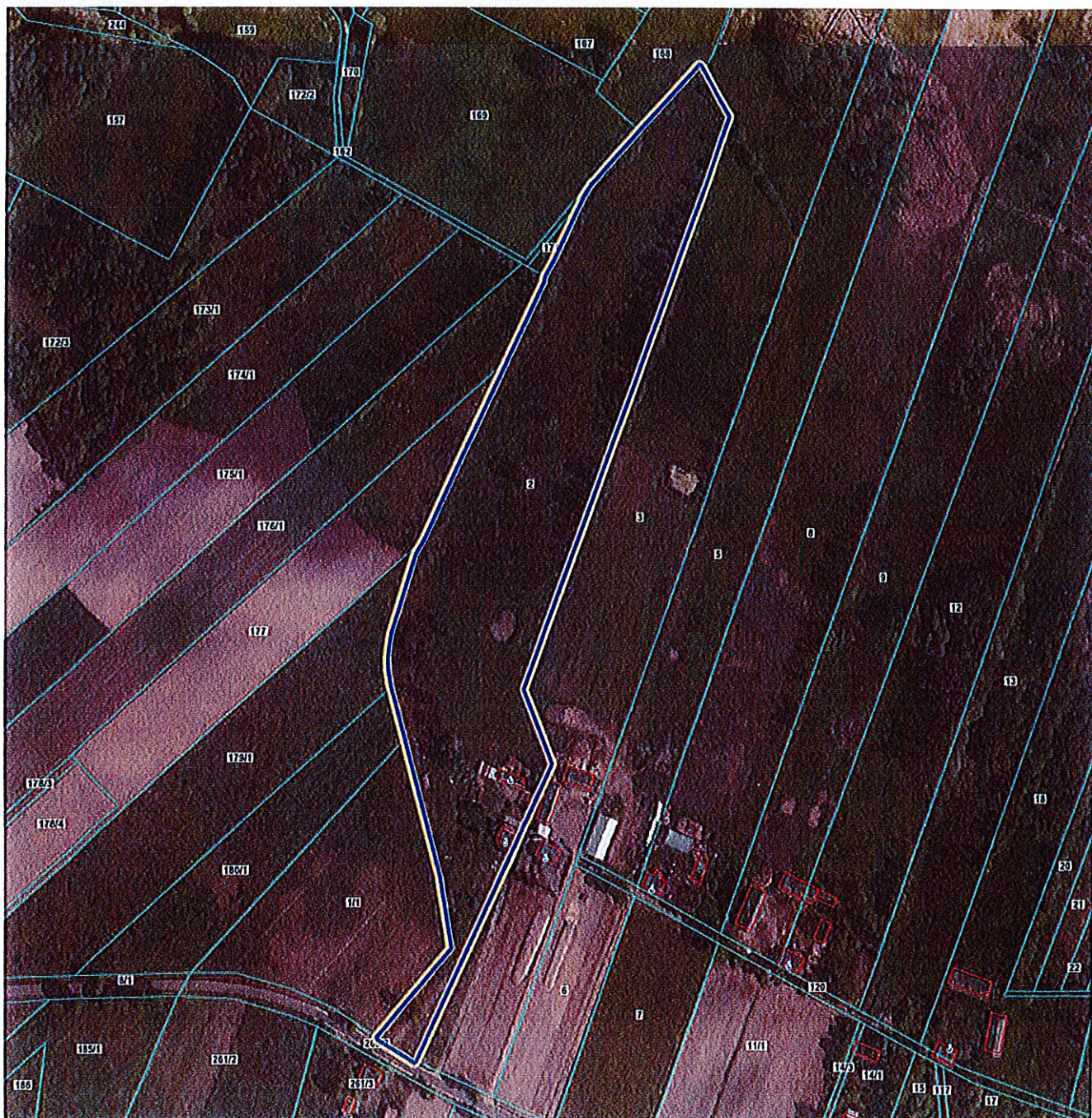
ID działki	142706_2.0018.56/2	widok w portalu e-mapa
Numer działki	56/2	
Obręb	MALUSZYN	
Gmina	Szczutowo	
Powiat	sierpecki	
Województwo	mazowieckie	
Powierzchnia geometryczna	6389 m ² (0.6389 ha)	
Obwód	388 m	
Współrzędne środka	X: 557491, Y: 535152 (PL-1992)	
Wysokość środka	126 m (PL-EVRF2007-NH)	





Informacje podstawowe

ID działki	142706_2.0019.2	widok w portalu e-mapa
Numer działki	2	
Obręb	MIERZĘCIN	
Gmina	Szczutowo	
Powiat	sierpecki	
Województwo	mazowieckie	
Powierzchnia geometryczna	34489 m ² (3.4489 ha)	
Powierzchnia zabudowy	166 m ² (0.5%)	
Obwód	1272 m	
Współrzędne środka	X: 565785, Y: 543646 (PL-1992)	
Wysokość środka	115 m (PL-EVRF2007-NH)	





35
LAT
1990-2025

Raport - ortofotomapa archiwalna - wersja bezpłatna
działka 142706_2.0019.227
stan na: 13.01.2026 20:18:43



Informacje podstawowe

ID działki	142706_2.0019.227	widok w portalu e-mapa
Numer działki	227	
Obręb	MIERZĘCIN	
Gmina	Szczutowo	
Powiat	sierpecki	
Województwo	mazowieckie	
Powierzchnia geometryczna	5603 m ² (0.5603 ha)	
Powierzchnia zabudowy	116 m ² (2.1%)	
Obwód	507 m	
Współrzędne środka	X: 564740, Y: 545464 (PL-1992)	
Wysokość środka	116 m (PL-EVRF2007-NH)	



**35**
LAT
1990-2025**Raport - ortofotomapa archiwalna - wersja bezpłatna**
działka 142706_2.0019.345
stan na: 13.01.2026 20:19:31

Informacje podstawowe

ID działki	142706_2.0019.345	widok w portalu e-mapa
Numer działki	345	
Obręb	MIERZĘCIN	
Gmina	Szczutowo	
Powiat	sierpecki	
Województwo	mazowieckie	
Powierzchnia geometryczna	6130 m ² (0.613 ha)	
Obwód	635 m	
Współrzędne środka	X: 564544, Y: 545378 (PL-1992)	
Wysokość środka	117 m (PL-EVRF2007-NH)	



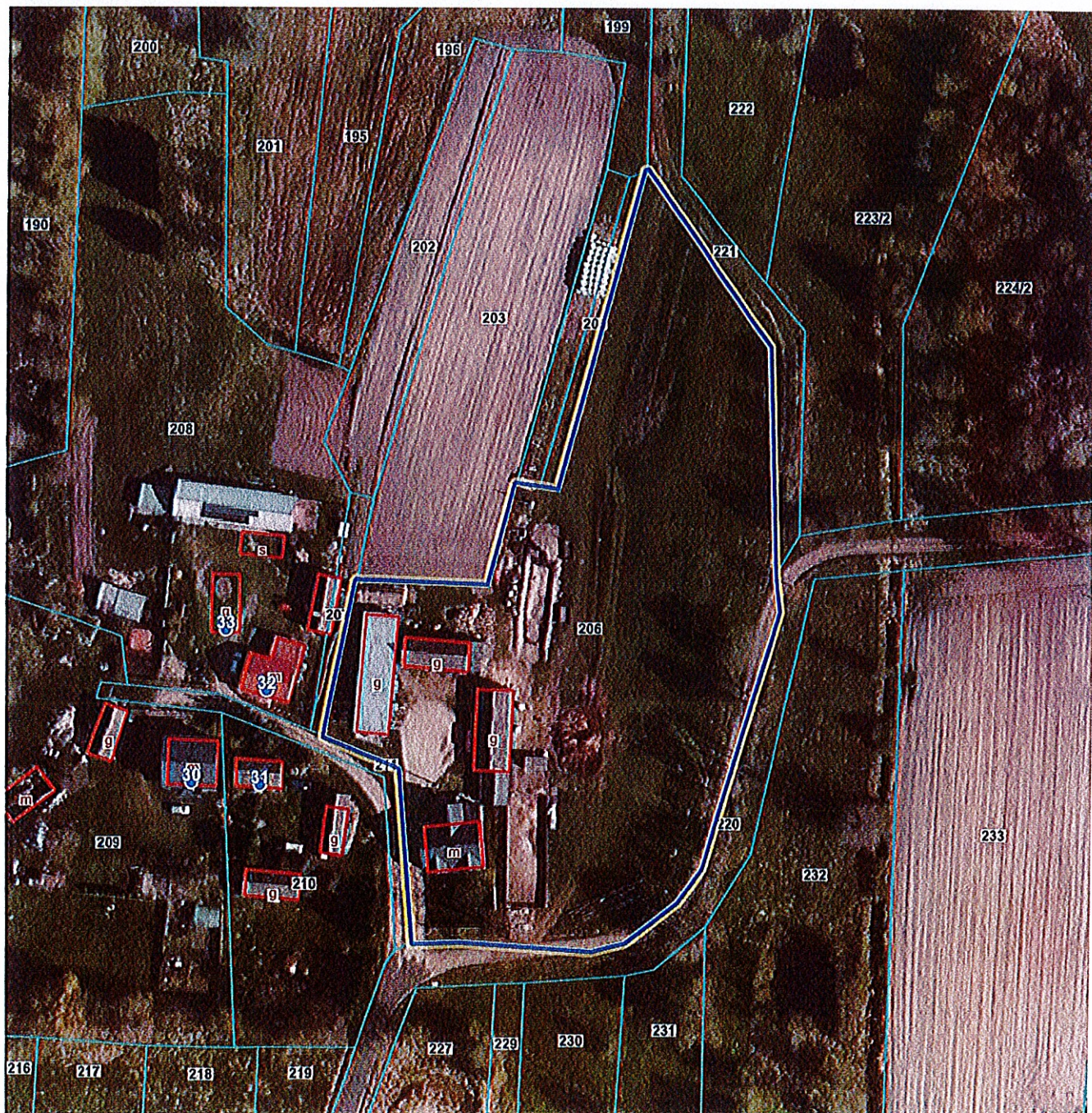


Raport - ortofotomapa archiwalna - wersja bezpłatna
działka 142706_2.0019.206
stan na: 29.12.2024 13:10:46



Informacje podstawowe

ID działki	142706_2.0019.206	widok w portalu e-mapa
Numer działki	206	
Obręb	MIERZĘCIN	
Gmina	Szczutowo	
Powiat	sierpecki	
Województwo	mazowieckie	
Powierzchnia geometryczna	8921 m ² (0.8921 ha)	
Powierzchnia zabudowy	505 m ² (5.7%)	
Obwód	447 m	
Współrzędne środka	X: 564929, Y: 545503 (PL-1992)	
Wysokość środka	116 m (PL-EVRF2007-NH)	





Raport - ortofotomapa archiwalna - wersja bezpłatna
działka 142706_2.0020.79/1
stan na: 29.12.2024 13:12:01



Informacje podstawowe

ID działki	142706_2.0020.79/1	widok w portalu e-mapa
Numer działki	79/1	
Obręb	MODRZEWIE	
Gmina	Szczutowo	
Powiat	sierpecki	
Województwo	mazowieckie	
Powierzchnia geometryczna	3360 m ² (0.336 ha)	
Powierzchnia zabudowy	117 m ² (3.5%)	
Obwód	239 m	
Współrzedne środka	X: 557125, Y: 534330 (PL-1992)	
Wysokość środka	119 m (PL-EVRF2007-NH)	



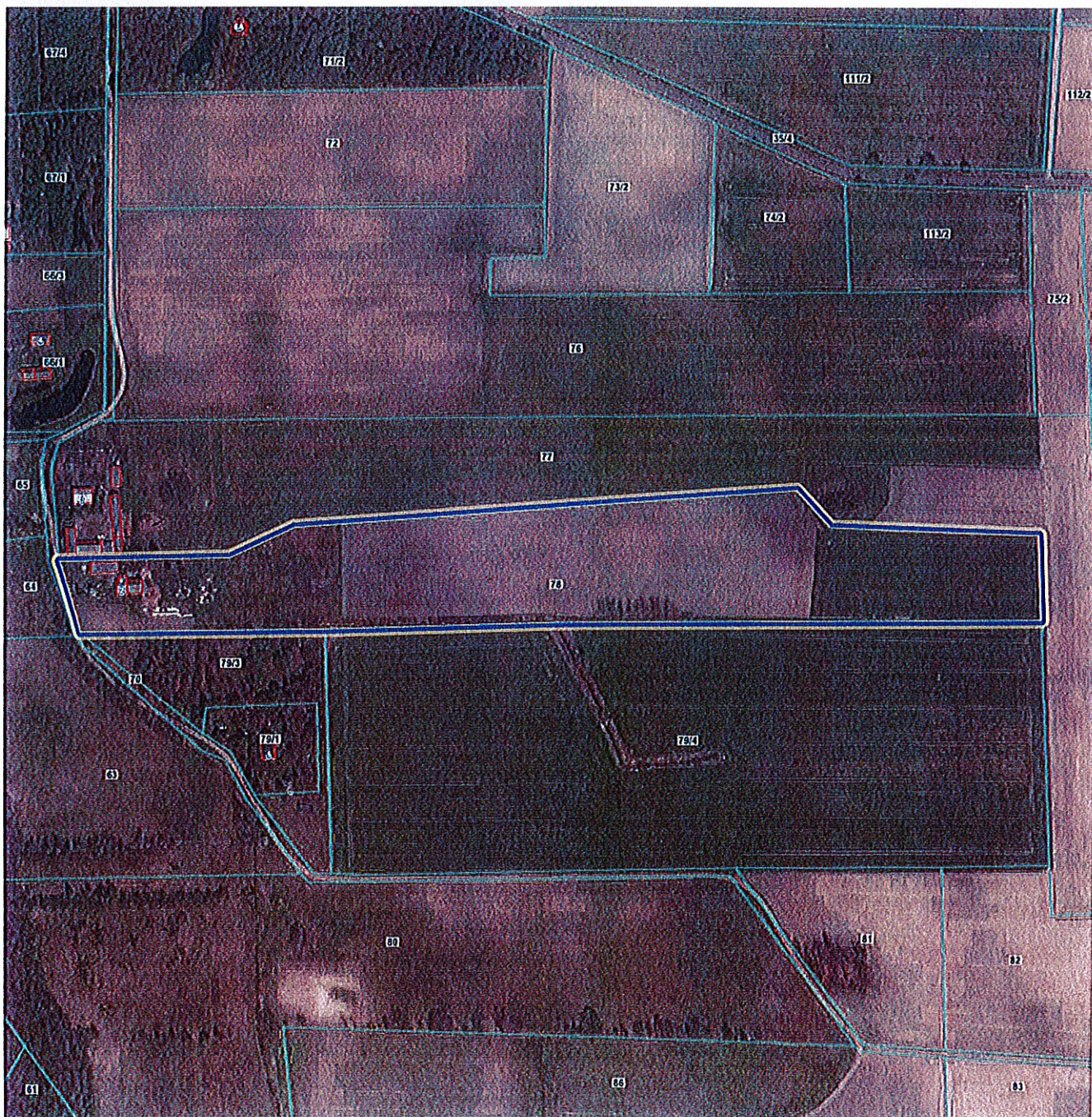


Raport - ortofotomapa archiwalna - wersja bezpłatna
działka 142706_2.0020.78
 stan na: 29.12.2024 13:13:11



Informacje podstawowe

ID działki	142706_2.0020.78	widok w portalu e-mapa
Numer działki	78	
Obręb	MODRZEWIE	
Gmina	Szczutowo	
Powiat	sierpecki	
Województwo	mazowieckie	
Powierzchnia geometryczna	40791 m ² (4.0791 ha)	
Powierzchnia zabudowy	388 m ² (1%)	
Obwód	1379 m	
Współrzędne środka	X: 557234, Y: 534526 (PL-1992)	
Wysokość środka	119 m (PL-EVRF2007-NH)	





Raport - ortofotomapa archiwalna - wersja bezpłatna
działka 142706_2.0020.77
stan na: 29.12.2024 13:13:55



Informacje podstawowe

ID działki	142706_2.0020.77	widok w portalu e-mapa
Numer działki	77	
Obręb	MODRZEWIE	
Gmina	Szczutowo	
Powiat	sierpecki	
Województwo	mazowieckie	
Powierzchnia geometryczna	55044 m ² (5.5044 ha)	
Powierzchnia zabudowy	631 m ² (1.1%)	
Obwód	1996 m	
Współrzędne środka	X: 557272, Y: 534570 (PL-1992)	
Wysokość środka	119 m (PL-EVRF2007-NH)	



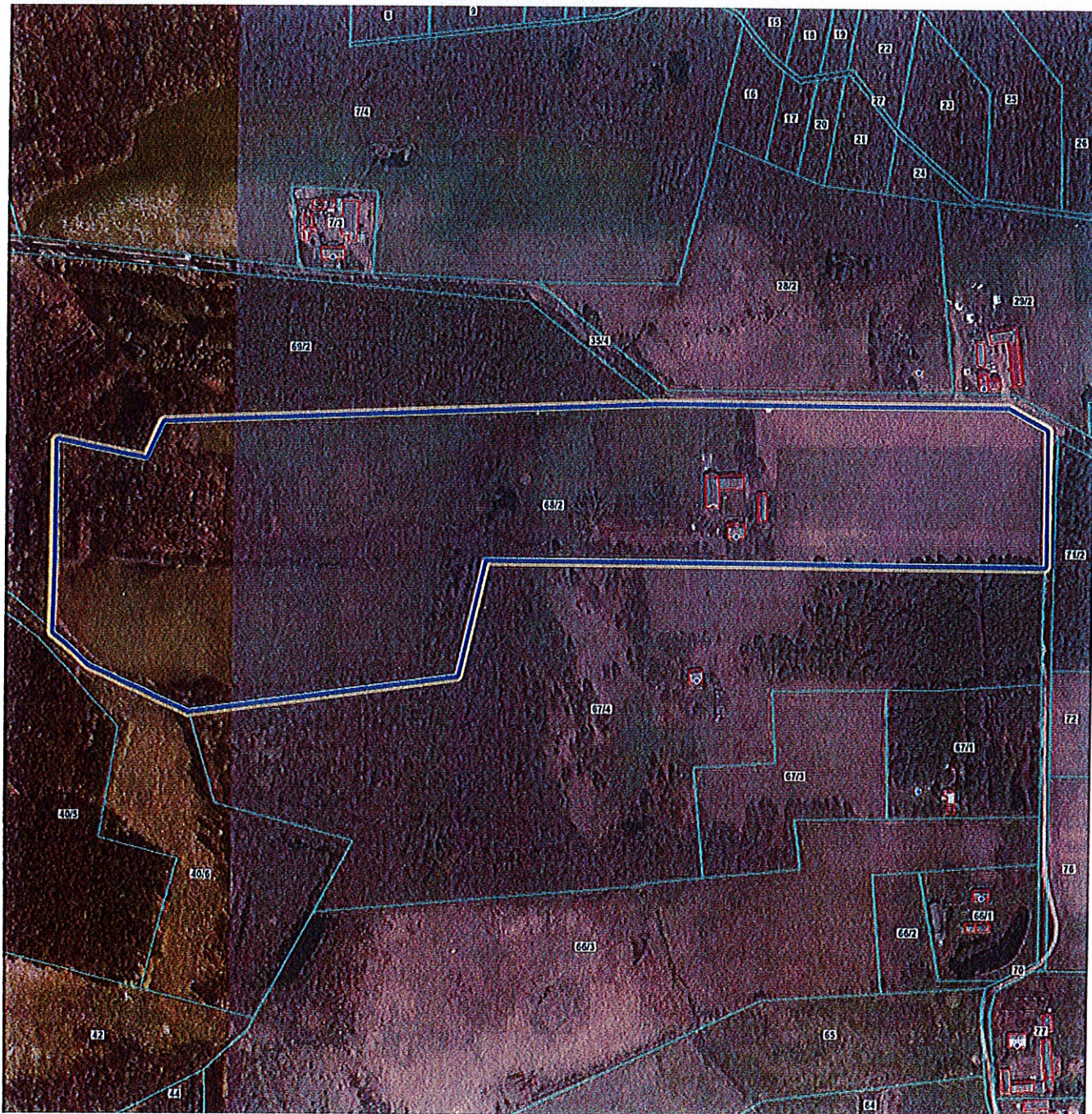


Raport - ortofotomapa archiwalna - wersja bezpłatna
działka 142706_2.0020.68/2
stan na: 29.12.2024 13:14:42



Informacje podstawowe

ID działki	142706_2.0020.68/2	widok w portalu e-mapa
Numer działki	68/2	
Obręb	MODRZEWIE	
Gmina	Szczutowo	
Powiat	sierpecki	
Województwo	mazowieckie	
Powierzchnia geometryczna	97410 m ² (9.741 ha)	
Powierzchnia zabudowy	616 m ² (0.6%)	
Obwód	1741 m	
Współrzędne środka	X: 557640, Y: 533826 (PL-1992)	
Wysokość środka	117 m (PL-EVRF2007-NH)	



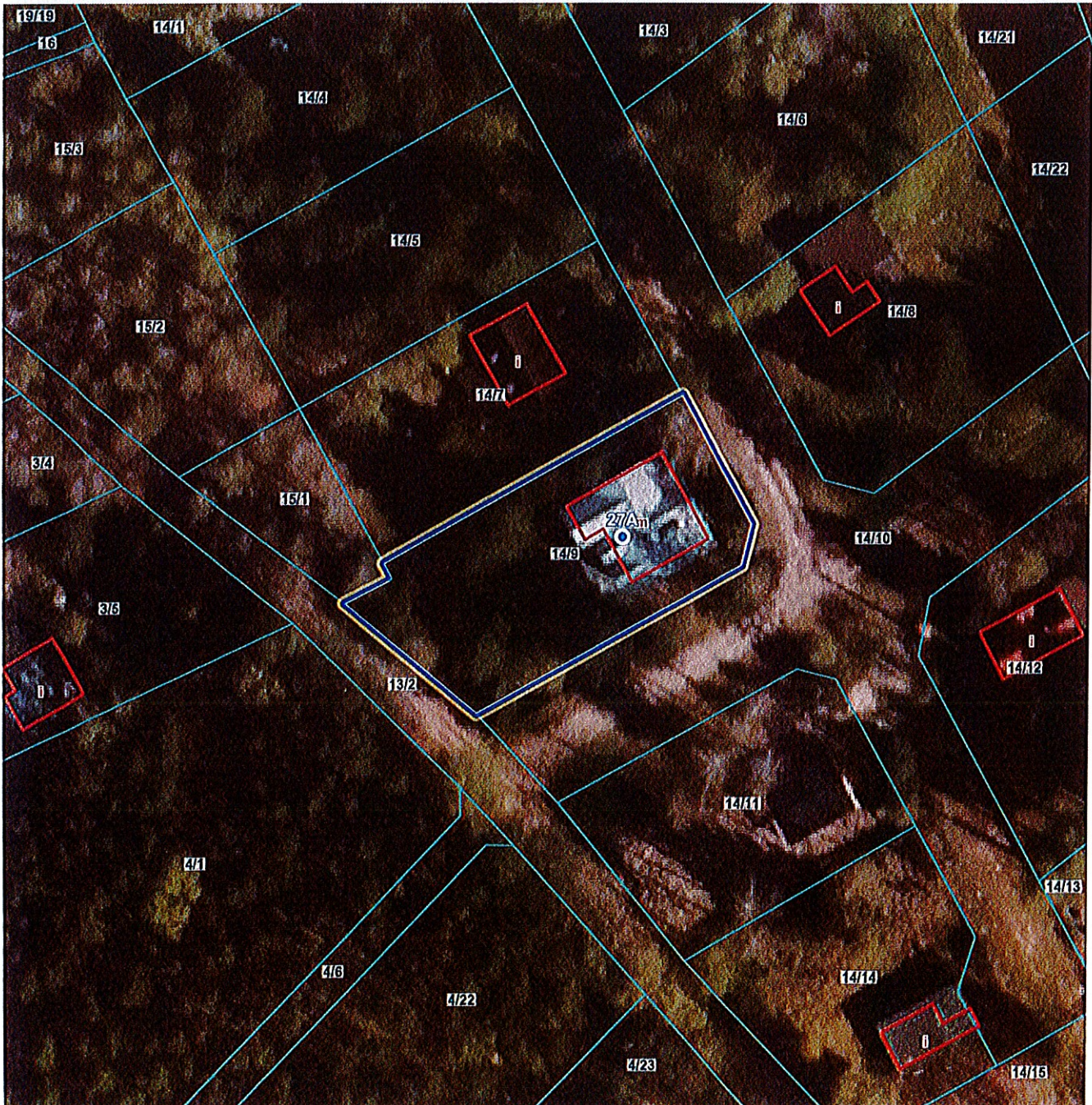


Raport - ortofotomapa archiwalna - wersja bezpłatna
działka 142706_2.0023.14/9
stan na: 29.12.2024 13:16:33



Informacje podstawowe

ID działki	142706_2.0023.14/9	wzrost w portalu e-mapa
Numer działki	14/9	
Obręb	SŁUPIA	
Gmina	Szczutowo	
Powiat	sierpecki	
Województwo	mazowieckie	
Powierzchnia geometryczna	666 m ² (0.0666 ha)	
Powierzchnia zabudowy	99 m ² (14.9%)	
Obwód	111 m	
Współrzędne środka	X: 569256, Y: 537499 (PL-1992)	
Wysokość środka	122 m (PL-EVRF2007-NH)	





35
LAT
1990-2025

Raport - ortofotomapa archiwalna - wersja bezpłatna
działka 142706_2.0023.18/3
stan na: 13.01.2026 20:20:30



Informacje podstawowe

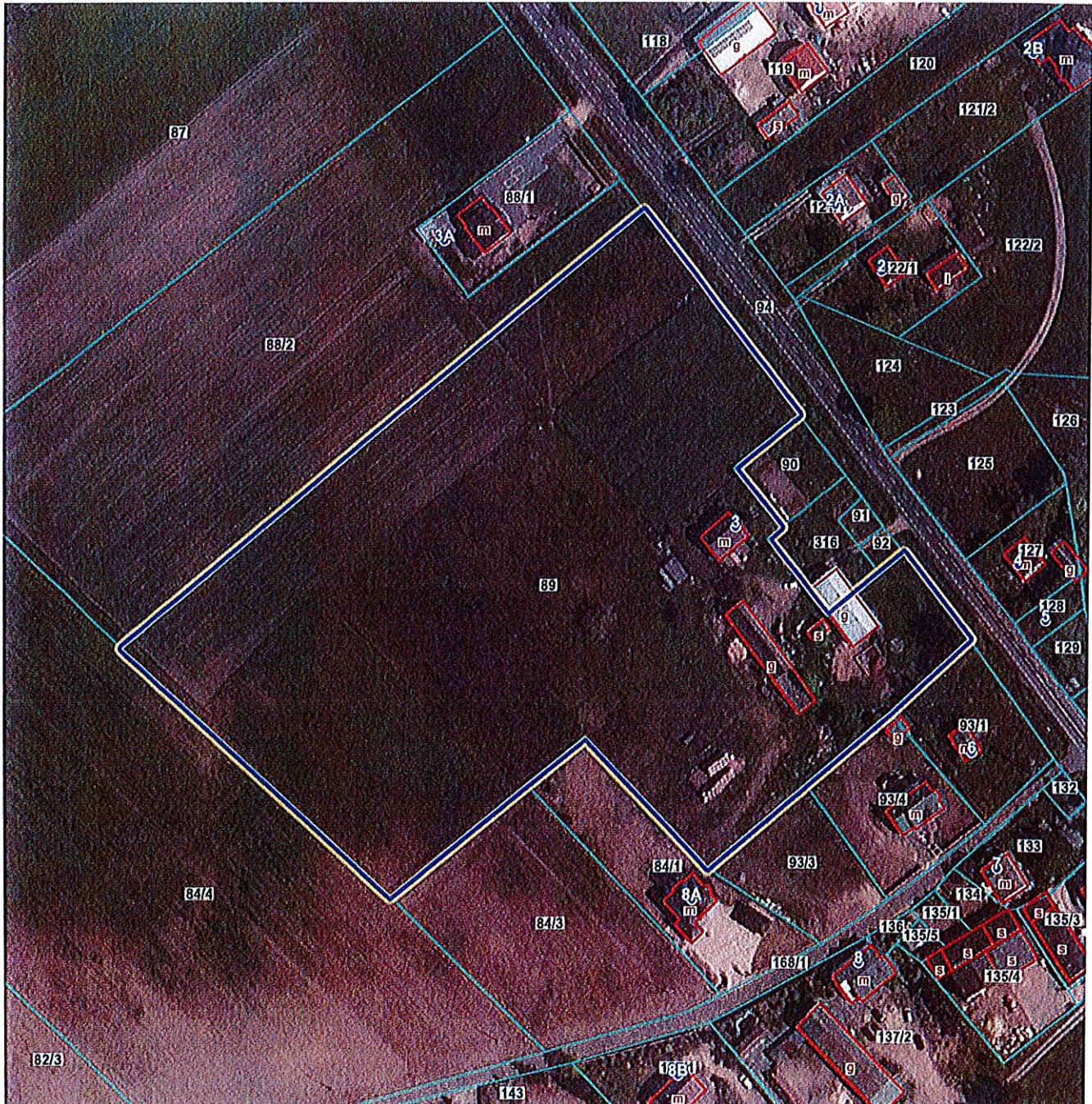
ID działki	142706_2.0023.18/3 widok w portalu e-mapa
Numer działki	18/3
Obręb	STUPIA
Gmina	Szczutowo
Powiat	sierpecki
Województwo	mazowieckie
Powierzchnia geometryczna	640 m ² (0.064 ha)
Powierzchnia zabudowy	58 m ² (9.1%)
Obwód	112 m
Współrzędne środka	X: 569515, Y: 537246 (PL-1992)
Wysokość środka	122 m (PL-EVRF2007-NH)





Informacje podstawowe

ID działki	142706_2.0024.89	widok w portalu e-mapa
Numer działki	89	
Obręb	SZCZECHOWO	
Gmina	Szczutowo	
Powiat	sierpecki	
Województwo	mazowieckie	
Powierzchnia geometryczna	24381 m ² (2.4381 ha)	
Powierzchnia zabudowy	469 m ² (1.9%)	
Obwód	752 m	
Współrzędne środka	X: 560980, Y: 542189 (PL-1992)	
Wysokość środka	117 m (PL-EVRF2007-NH)	



**35**
LAT
1990-2025**Raport - ortofotomapa archiwalna - wersja bezpłatna**
działka 142706_2.0024.316
stan na: 13.01.2026 20:21:23

Informacje podstawowe

ID działki	142706_2.0024.316	widok w portalu e-mapa
Numer działki	316	
Obręb	SZCZECHOWO	
Gmina	Szczutowo	
Powiat	sierpecki	
Województwo	mazowieckie	
Powierzchnia geometryczna	658 m ² (0.0658 ha)	
Powierzchnia zabudowy	90 m ² (13.7%)	
Obwód	116 m	
Współrzędne środka	X: 560992, Y: 542271 (PL-1992)	
Wysokość środka	117 m (PL-EVRF2007-NH)	



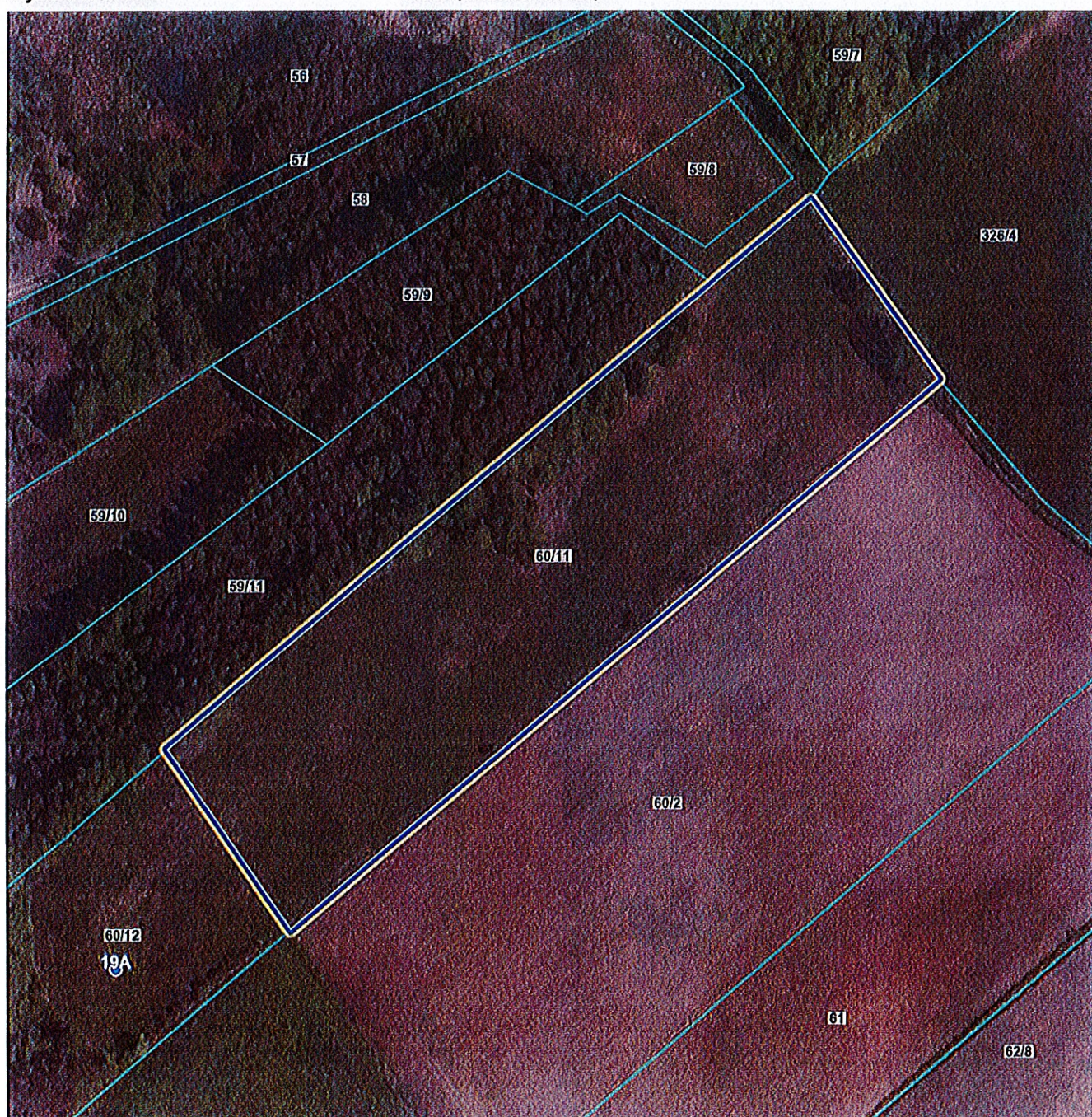


Raport - ortofotomapa archiwalna - wersja bezpłatna
działka 142706_2.0024.60/11
stan na: 29.12.2024 13:18:24



Informacje podstawowe

ID działki	142706_2.0024.60/11	widok w portalu e-mapa
Numer działki	60/11	
Obręb	SZCZECHOWO	
Gmina	Szczutowo	
Powiat	sierpecki	
Województwo	mazowieckie	
Powierzchnia geometryczna	8641 m ² (0.8641 ha)	
Obwód	461 m	
Współrzędne środka	X: 561159, Y: 541134 (PL-1992)	
Wysokość środka	118 m (PL-EVRF2007-NH)	



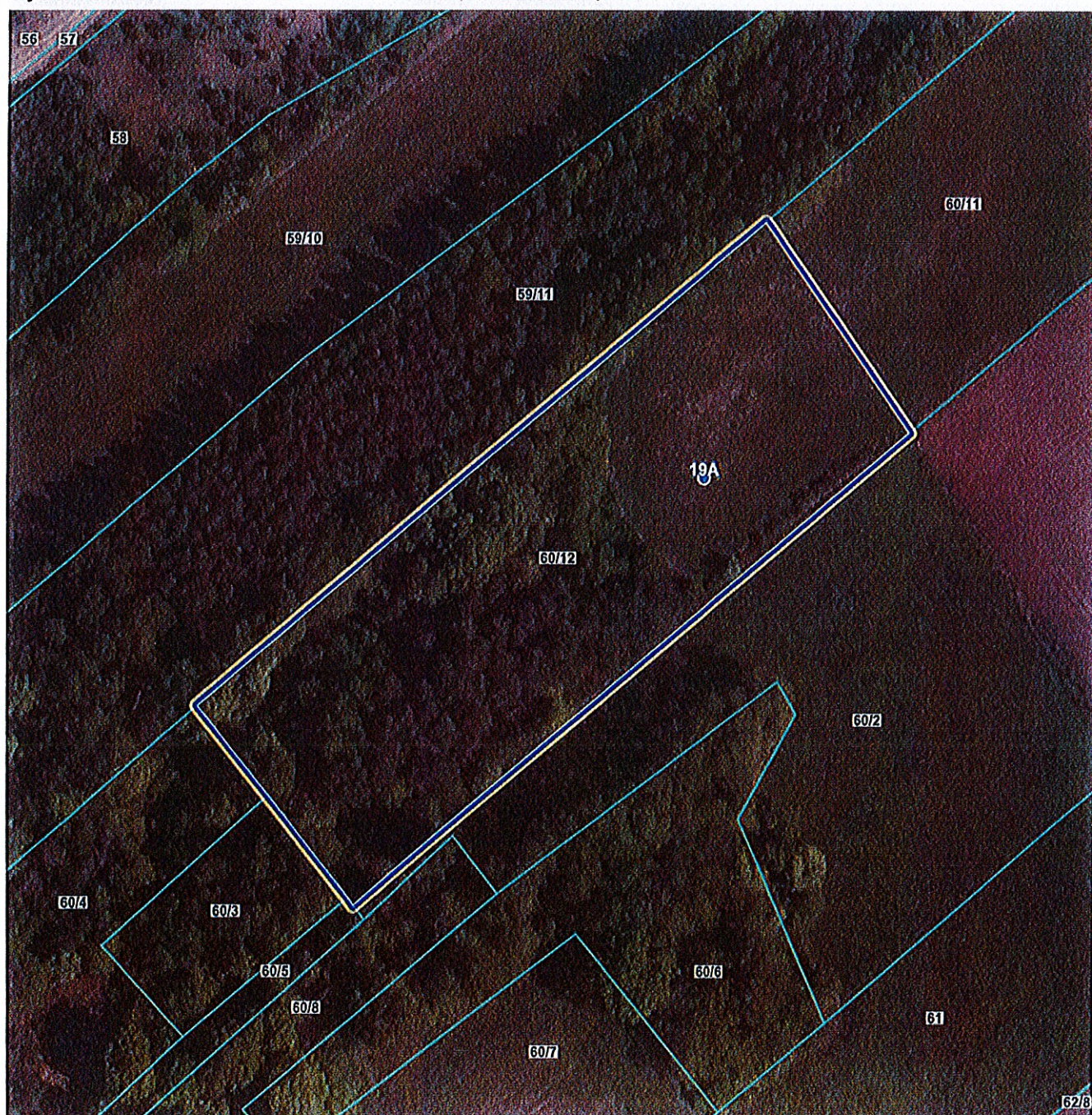


Raport - ortofotomapa archiwalna - wersja bezpłatna
działka 142706_2.0024.60/12
stan na: 29.12.2024 13:19:07



Informacje podstawowe

ID działki	142706_2.0024.60/12	widok w portalu e-mapa
Numer działki	60/12	
Obręb	SZCZECHOWO	
Gmina	Szczutowo	
Powiat	sierpecki	
Województwo	mazowieckie	
Powierzchnia geometryczna	6289 m ² (0.6289 ha)	
Obwód	364 m	
Współrzędne środka	X: 561056, Y: 541012 (PL-1992)	
Wysokość środka	119 m (PL-EVRF2007-NH)	



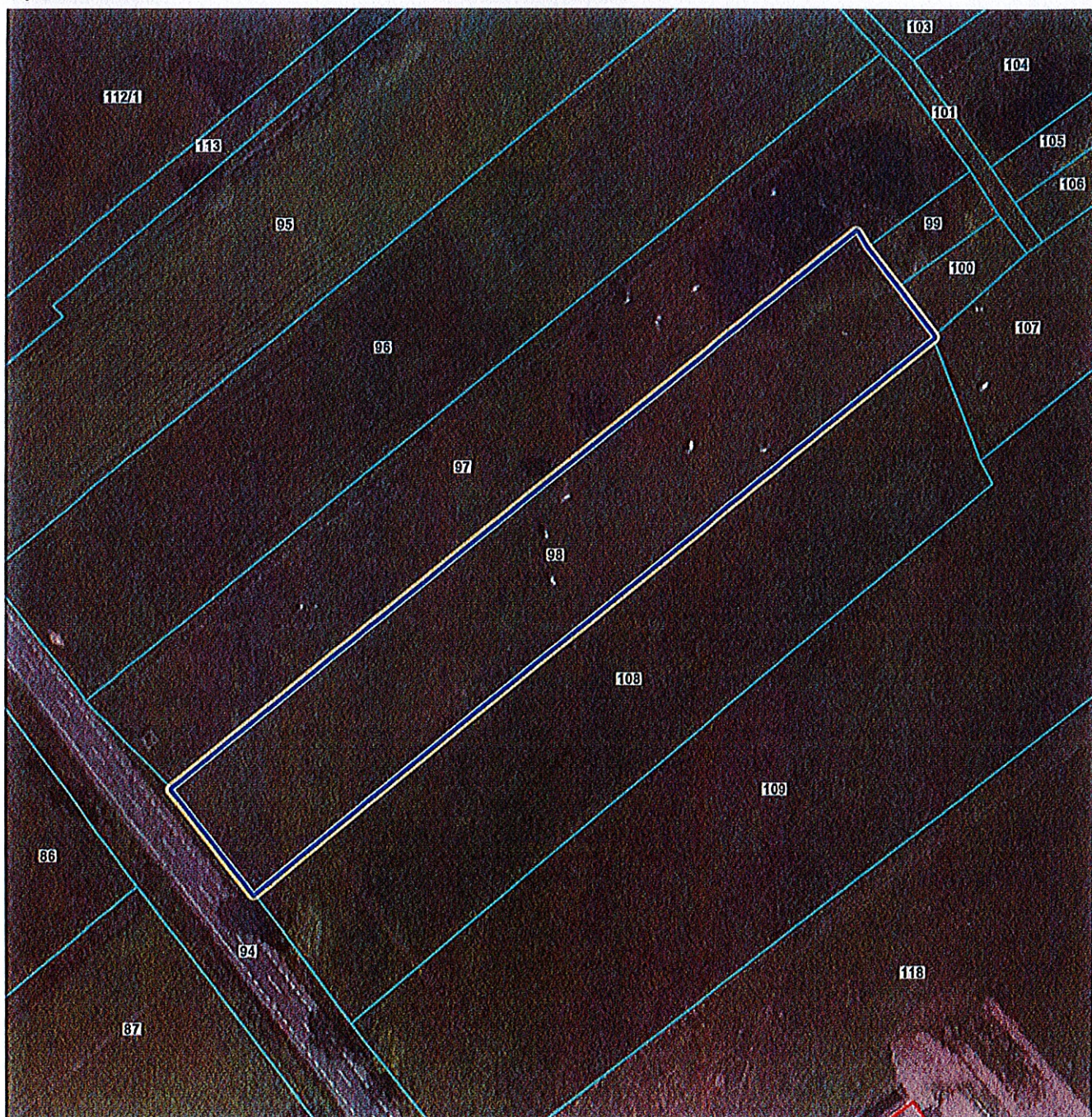


Raport - ortofotomapa archiwalna - wersja bezpłatna
działka 142706_2.0024.98
stan na: 29.12.2024 13:19:57



Informacje podstawowe

ID działki	142706_2.0024.98	widok w portalu e-mapa
Numer działki	98	
Obręb	SZCZECHOWO	
Gmina	Szczutowo	
Powiat	sierpecki	
Województwo	mazowieckie	
Powierzchnia geometryczna	4836 m ² (0.4836 ha)	
Obwód	416 m	
Współrzędne środka	X: 561307, Y: 542186 (PL-1992)	
Wysokość środka	117 m (PL-EVRF2007-NH)	





Informacje podstawowe

ID działki	142706_2.0026.301	widok w portalu e-mapa
Numer działki	301	
Obręb	WOLA STARA	
Gmina	Szczutowo	
Powiat	sierpecki	
Województwo	mazowieckie	
Powierzchnia geometryczna	9159 m ² (0,9159 ha)	
Powierzchnia zabudowy	120 m ² (1,3%)	
Obwód	409 m	
Współrzędne środka	X: 563527, Y: 542323 (PL-1992)	
Wysokość środka	118 m (PL-EVRF2007-NH)	

